



**AGGIORNAMENTO  
2014**



FI 001

1859

**TIRO A SEGNO NAZIONALE FIRENZE**  
**PIAZZALE DELLE CASCINE, 6 - 50144 FIRENZE**
**TEL: +39 055 360057**
**www.tsnfirenze.it**

AFFILIATA: UITS - UNASCI

OGGI: TIRO A SEGNO

IERI: TIRO A SEGNO

Rilievo storico del fondo	★ ★ ★
Consistenza del fondo	★ ★ ☆
Ordinamento generale	★ ★ ☆
Possibilità consultazione	★ ☆ ☆
Stato di conservazione	★ ★ ☆
Altri materiali di interesse storico	★ ★ ★

La Società del Tiro a Segno di Firenze fu fondata intorno al 1859 con il nome di "Società Mandamentale di Tiro a Segno" ed il primo poligono fu installato nel parco delle Cascine, ove ha sede tuttora. Negli anni seguenti gli impianti furono ampliati, tanto che l'area della Società arrivava all'Ippodromo delle Mulina, fino a quando, nel 1936 una gran parte di terreno dovette essere ceduto al Ministero della Guerra per la costituzione della Scuola di Applicazione dell'Aeronautica Militare.

1859

**SOCIETA' TIRO A VOLO LE CASCINE 1859**  
**PIAZZALE DELLE CASCINE, 11 - 50144 FIRENZE**
**TEL: +39 331 2957543**


FI 002

AFFILIATA: FITAV - UNASCI

OGGI: TIRO A VOLO

IERI: TIRO A VOLO

Rilievo storico del fondo	★ ★ ★
Consistenza del fondo	★ ★ ☆
Ordinamento generale	★ ★ ☆
Possibilità consultazione	★ ☆ ☆
Stato di conservazione	★ ★ ☆
Altri materiali di interesse storico	★ ★ ★

Il Regno decise di incrementare l'esercizio del Tiro quale attività propedeutica per la formazione di ufficiali e soldati. Nel 1882 dalla Società Tiro a Volo e Tiro a Segno si distaccò la parte riguardante il Tiro a Segno che divenne la Sezione di Firenze del Tiro a Segno Nazionale. La Società Tiro a Volo ebbe pertanto vita autonoma, in gran voga all'epoca era il tiro al piccione, poi abolito e sostituito dai bersagli in terracotta. ...



FI 003

1859
<b>TIRO A SEGNO NAZIONALE EMPOLI</b>
VIA BROTALUPI, 5 - 50033 EMPOLI
TEL: +39 0571 922664
<a href="http://www.facebook.com/tiroasegno.empoli">www.facebook.com/tiroasegno.empoli</a>

AFFILIATA: UITS
OGGI: TIRO A SEGNO
IERI: TIRO A VOLO - TIRO A SEGNO

Rilievo storico del fondo	★★★
Consistenza del fondo	★★☆
Ordinamento generale	★☆☆
Possibilità consultazione	★☆☆
Stato di conservazione	★★☆
Altri materiali di interesse storico	★★★

La Sezione di Empoli del TSN, venne costituita nel 1859 come Società Mandamentale per il Tiro a segno, in pieno clima risorgimentale e sostenuta con forza da Giuseppe Garibaldi. Empoli è contestualmente a Firenze la prima sezione del TSN a costituirsi in Toscana. Il TSN assolve anche ai compiti di Ente pubblico assegnatigli per legge per l'addestramento all'uso delle armi.



FI 004

1861
<b>SOCIETA' CANOTTIERI LIMITE S.S.D.</b>
PIAZZA CESARE BATTISTI, 4 - 50050 LIMITE SULL'ARNO
TEL: +39 0571 5781888
<a href="http://www.canottierilimite.org">www.canottierilimite.org</a>

AFFILIATA: FIC - FICK - UNASCI
OGGI: CANOTTAGGIO
IERI: CANOTTAGGIO

Rilievo storico del fondo	★★☆
Consistenza del fondo	★☆☆
Ordinamento generale	★☆☆
Possibilità consultazione	★☆☆
Stato di conservazione	★★☆
Altri materiali di interesse storico	★★☆

La Società Canottieri Limite nasce nel 1861 in seno al locale Cantiere Navale Picchiotti per opera di un gruppo di operai e del titolare dell'azienda medesima. Già nel 1860 un gruppo di operai Limitesi, che erano a costruire una draga in località Le Sieci, avevano dato luogo in Arno, durante una festa paesana, ad una gara con i barchetti. Fu quella vicenda a spingerli a costituirsi in associazione a dare il via ai 150 anni di storia dei canottieri limitesi.



FI 005

1868

CLUB ALPINO ITALIANO SEZIONE DI FIRENZE

VIA DEL MEZZETTA, 2/M - 50135 FIRENZE

TEL: +39 055 6120467

[www.caifirenze.it](http://www.caifirenze.it)

AFFILIATA: FASI - UNASCI

OGGI: ALPINISMO - SCI ALPINISMO - ESCURSIONISMO - ARRAMPICATA SPORT. SPELEOLOGIA

IERI: ALPINISMO - SCI ALPINISMO - ESCURSIONISMO - SPELEOLOGIA

Rilievo storico del fondo	★ ★ ★
Consistenza del fondo	★ ★ ★
Ordinamento generale	★ ☆ ☆
Possibilità consultazione	★ ☆ ☆
Stato di conservazione	★ ★ ★
Altri materiali di interesse storico	★ ★ ★

Nel 1863 nasce per iniziativa di Quintino Sella Club Alpino Italiano; in pochi anni, dalle Alpi al Mezzogiorno, in grandi città e in piccoli centri, gli appassionati si moltiplicano e sorgono le prime "succursali". La sezione fiorentina è una di queste: la sera del 1° luglio 1868, al Museo di Storia Naturale (la Specola), un gruppo di naturalisti di fama internazionale guidati dal geologo Igino Cocchi, stabilisce la nascita a Firenze di una sezione del Club Alpino Italiano.



FI 006

1869

TIRO A SEGNO NAZIONALE FUCECCHIO POLIGONO

VIA PISTOIESE, 22 - 50054 FUCECCHIO

TEL: +39 0571 260678

[www.facebook.com/tsnfucecchio.poligono](http://www.facebook.com/tsnfucecchio.poligono)

AFFILIATA: UITS

OGGI: TIRO A SEGNO

IERI: TIRO A SEGNO

Rilievo storico del fondo	★ ★ ★
Consistenza del fondo	★ ☆ ☆
Ordinamento generale	★ ☆ ☆
Possibilità consultazione	★ ☆ ☆
Stato di conservazione	★ ★ ☆
Altri materiali di interesse storico	★ ★ ☆

La Sezione di Fucecchio del TSN, trae origine dalla Società per il Tiro a segno Nazionale costituita nel 1861, in pieno clima risorgimentale e sostenuta con forza da Giuseppe Garibaldi. Fucecchio è la sesta sezione del TSN a costituirsi in Toscana, nel 1869. Il TSN assolve anche ai compiti di Ente pubblico assegnatigli per legge per l'addestramento all'uso delle armi.



FI 007

1870
<b>CLUB SPORTIVO FIRENZE 1870 P.D.</b>
<b>VIA DEL FOSSO MACINANTE, 13 - 50144 FIRENZE</b>
<b>TEL: +39 055 3215163</b>
<b>www.clubsportivofirenze.it</b>

AFFILIATA: FIGC - FCI - FIT - UNASCI
OGGI: CALCIO - CICLISMO - TAMBURELLO - TENNIS
IERI: ATLETICA - MOTOCICLISMO - PESCA SPORTIVA

Rilievo storico del fondo	★★★
Consistenza del fondo	★★★
Ordinamento generale	★★☆
Possibilità consultazione	★☆☆
Stato di conservazione	★★☆
Altri materiali di interesse storico	★★★

Il Veloce Club Fiorentino, sorto a Firenze nel gennaio 1870, con l'intento di organizzare corse ciclistiche e di diffondere così l'uso del velocipede, cambiò la sua prima denominazione con quella di Club Fiorentino dei Velocipedisti nel 1884.

Sotto questo nome il sodalizio organizzò alcune riunioni ciclistiche sul circuito cittadino del piazzale della Zecca...



FI 008

1877
<b>PALESTRA GINNASTICA FIORENTINA LIBERTAS 1877</b>
<b>PIAZZA SANTA MARIA NOVELLA, 9 - 50123 FIRENZE</b>
<b>TEL: +39 055 294421</b>
<b>www.pgflibertas.it</b>

AFFILIATA: FIJLKAM - UNASCI
OGGI: JUDO - JU JITSU - DIFESA PERSONALE
IERI: GINNASTICA - SCHERMA - TAMBURELLO - CALCIO - ATLETICA - CICLISMO - PUGILATO - LOTTA - BASKET

Rilievo storico del fondo	★★★
Consistenza del fondo	★★★
Ordinamento generale	★☆☆
Possibilità consultazione	★☆☆
Stato di conservazione	★★★
Altri materiali di interesse storico	★★★

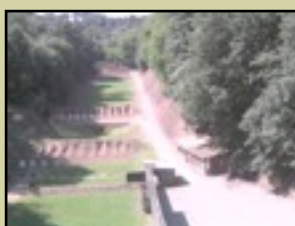
Nel luglio del 1872 un nucleo di giovani fondò la «Società Fiorentina di Ginnastica e Scherma». Disciolta questa Società, alcuni soci di essa fondarono, nel giugno 1877, la "Palestra Ginnastica Fiorentina Libertas". In quell'anno la società ottenne gratuitamente dal Comune, per uso di Palestra e Sede Sociale, l'ex-Oratorio di San Firenze...





1884
TIRO A SEGNO NAZIONALE LASTRA A SIGNA
VIA DEL TIRO A SEGNO, 1 - 50055 LASTRA A SIGNA
TEL: +39 055 8722638
www.tsnlustraasigna.it

AFFILIATA: UITS - UNASCI
OGGI: TIRO A SEGNO
IERI: TIRO A SEGNO



Rilievo storico del fondo	★ ★ ☆
Consistenza del fondo	★ ☆ ☆
Ordinamento generale	★ ★ ★
Possibilità consultazione	★ ★ ☆
Stato di conservazione	★ ★ ★
Altri materiali di interesse storico	★ ☆ ☆

Sotto la denominazione "Tiro a Segno Nazionale Società Mandamentale", viene costituita nel Comune di Lastra a Signa il 18 Aprile 1884, con lo scopo di addestrare al tiro i reparti volontari della Milizia Territoriale, milizia costituita dai riservisti di terza linea, nonchè tutti gli appassionati di tiro a segno.

FI 009



1886
SOCIETA' CANOTTIERI FIRENZE
LUNGARNO ANNA M.LUISA DE' MEDICI, 8 - 50122 FIRENZE
TEL: +39 055 2381010
www.canottierifirenze.com

AFFILIATA: FIC - UNASCI
OGGI: CANOTTAGGIO
IERI: CANOTTAGGIO



Rilievo storico del fondo	★ ★ ★
Consistenza del fondo	★ ★ ☆
Ordinamento generale	★ ★ ☆
Possibilità consultazione	★ ☆ ☆
Stato di conservazione	★ ☆ ☆
Altri materiali di interesse storico	★ ★ ★

La prima società fiorentina di canottaggio, viene formalmente costituita nel 1886 col nome "Firenze" e l'anno successivo, il 12 maggio 1887, in occasione della inaugurazione della facciata della cattedrale di Santa Maria del Fiore, tra le numerose manifestazioni cittadine, nel pomeriggio, alle ore 15, si svolgono in Arno le gare di canottaggio...

FI 010



FI 011

1889
<b>CIRCOLO DEL GOLF DELL'UGOLINO</b>
<b>STRADA CHIANTIGIANA, 3 - 50023 IMPRUNETA</b>
<b>TEL: +39 055 2301009</b>
<b>www.golfugolino.it</b>

AFFILIATA: FIG - UNASCI
OGGI: GOLF CLUB
IERI: GOLF CLUB

Rilievo storico del fondo	★☆☆
Consistenza del fondo	★☆☆
Ordinamento generale	★☆☆
Possibilità consultazione	★☆☆
Stato di conservazione	★☆☆
Altri materiali di interesse storico	★☆☆

Era il 1889 quando la colonia inglese fiorentina fondò il Florence Golf Club, prima Associazione golfistica in Italia. Il campo, che si trovava nella zona delle Cascine, ospitò nel 1905 i primi campionati nazionali italiani, e subito dopo la prima guerra mondiale si trasferì nella zona dell'attuale aeroporto di Firenze, all'Osmannoro, dove il numero dei praticanti aumentò rapidamente...



FI 012

1898
<b>CIRCOLO DEL TENNIS FIRENZE 1898</b>
<b>VIALE DEL VISARNO, 1 - 50144 FIRENZE</b>
<b>TEL: +39 055 332651</b>
<b>www.ctfirenze.it</b>

AFFILIATA: FIT - UNASCI
OGGI: SCUOLA TENNIS - TENNIS AGONISTICO - TORNEO INTERNAZIONALE
IERI: TENNIS

Rilievo storico del fondo	★★★
Consistenza del fondo	★★☆
Ordinamento generale	★★☆
Possibilità consultazione	★☆☆
Stato di conservazione	★★☆
Altri materiali di interesse storico	★★★

Il Circolo Tennis Firenze nasce nel 1898 per iniziativa di 30 soci fondatori in parte fiorentini e in parte inglesi. E' il quinto circolo italiano ad iscriversi all'Associazione italiana di Lawn Tennis istituita a Roma il 16 Aprile 1894. Il tennis era già praticato a Firenze in alcune ville private, in special modo in quella di Cosimo Vittorio Cini grande industriale toscano dell'epoca che poi sarà il primo presidente del tennis fiorentino per più di trent'anni...



Automobile Club Firenze



FI 013

1900

AUTOMOBILE CLUB FIRENZE

VIALE AMENDOLA, 36 - 50121 FIRENZE

TEL: +39 055 24861

www.acifirenze.it

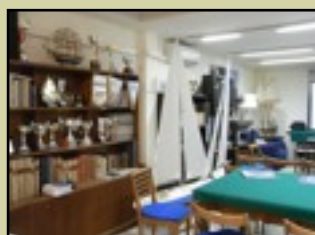
AFFILIATA: CSAI

OGGI: ORGANIZZAZIONE RALLY - CORSE IN SALITA - AUTO STORICHE

IERI: AUTOMOBILISMO SPORTIVO - AUTODROMO MUGELLO

Rilievo storico del fondo	★ ★ ☆
Consistenza del fondo	★ ☆ ☆
Ordinamento generale	★ ★ ☆
Possibilità consultazione	★ ☆ ☆
Stato di conservazione	★ ★ ★
Altri materiali di interesse storico	★ ★ ☆

Il 3 febbraio 1900 trentaquattro pionieri dell'automobilismo costituirono il Club Automobilisti Fiorentini, la quarta associazione di tale genere ad unirsi al Club Italiano. Importante il ruolo dell'ACI fiorentino nell'organizzazione delle competizioni sportive sul nostro territorio nei suoi 110 anni di storia, culminate con la creazione dell'Autodromo del Mugello. Il fondo archivistico è andato quasi interamente perduto nell'alluvione del 1966.



FI 014

1900

LEGA NAVALE ITALIANA SEZIONE DI FIRENZE

VIALE RAFFAELLO SANZIO, 26 - 50124 FIRENZE

TEL: +39 055 3245082

www.leganavale.it/firenze

AFFILIATA: FIV - UNASCI

OGGI: ATTIVITA' ISTITUZIONALE - CORSI NAUTICA A VELA

IERI: NAUTICA A VELA

Rilievo storico del fondo	★ ☆ ☆
Consistenza del fondo	★ ☆ ☆
Ordinamento generale	★ ☆ ☆
Possibilità consultazione	★ ☆ ☆
Stato di conservazione	★ ☆ ☆
Altri materiali di interesse storico	★ ☆ ☆

La Lega Navale Italiana nasce da un'iniziativa di pochi il 2 Giugno 1884 con lo scopo di diffondere la conoscenza e le problematiche del mare nonché una coscienza marinara. Per le sue benemerite attività in favore della Marineria è costituita in Ente Morale nel 1907. La sezione fiorentina è attiva fin dal 1900.





FI 015

1903

**MOTO CLUB FIRENZE**

c/o Promo Racing - VIA I.ALPI - 50037 SAN PIERO A SIEVE

TEL: +39 055 480553

AFFILIATA: FMI - UNASCI

OGGI: MOTOCICLISMO SU STRADA E CROSS - ORGANIZZAZIONE EVENTI

IERI: MOTOCICLISMO SPORTIVO - ORGANIZZAZIONE CIRCUITO MUGELLO

Rilievo storico del fondo	★ ★ ☆
Consistenza del fondo	★ ★ ☆
Ordinamento generale	★ ☆ ☆
Possibilità consultazione	★ ☆ ☆
Stato di conservazione	★ ★ ☆
Altri materiali di interesse storico	★ ★ ★

Nasce nel 1903 come effetto della fusione di due sodalizi fiorentini, il Club Fiorentino dei Velocipedisti e il Club Sportivo Ardire. Nella riunione plenaria fra i relativi soci tenutasi il 15 febbraio di quell'anno fu deliberata la nascita del Club Sportivo Firenze, la cui Sezione dei Motociclisti raccoglieva tutti gli appassionati motociclisti cittadini e di cui il Moto Club Firenze risulta il diretto discendente. I soci del Club partecipano quindi nel 1911 alla fondazione del nuovo ente Moto Club d'Italia, tanto da meritare il numero 0003 nell'elenco delle società affiliate...



FI 016

1904

**A.S.D. RARI NANTES FLORENTIA**

LUNGARNO FERRUCCI, 24 - 50126 FIRENZE

TEL: +39 055 6812141

[www.rarinantesflorentia.it](http://www.rarinantesflorentia.it)

AFFILIATA: FIN - UNASCI

OGGI: NUOTO - PALLANUOTO - NUOTO SINCROZZATO

IERI: NUOTO - PALLANUOTO - TUFFI

Rilievo storico del fondo	★ ★ ☆
Consistenza del fondo	★ ☆ ☆
Ordinamento generale	★ ★ ☆
Possibilità consultazione	★ ☆ ☆
Stato di conservazione	★ ☆ ☆
Altri materiali di interesse storico	★ ★ ☆

La Rari Nantes Florentia nasce nel 1904 sulle rive dell'Arno dove ha insegnato a nuotare a generazioni di fiorentini e ha posto le fondamenta di una Società sportiva fra le più importanti e rinomate d'Italia nel campo del nuoto e della pallanuoto...  
L'archivio è stato quasi interamente perduto nell'alluvione del 1966.



**S.A.J FIRENZE**



FI 017

1904

U.S. SEMPRE AVANTI JUVENTUS A.S.D.

VIA DELLA CHIESA, 52 - 50125 FIRENZE

TEL: +39 055 218746

www.safirenze.altervista.org

AFFILIATA: FPI - FIJLKAM

OGGI: PUGILATO - ARTI MARZIALI - LOTTA GRECO ROMANA

IERI: GINNASTICA - PESISTICA - ATLETICA - CALCIO - LOTTA - PUGILATO

Rilievo storico del fondo	★ ★ ☆
Consistenza del fondo	★ ☆ ☆
Ordinamento generale	★ ☆ ☆
Possibilità consultazione	★ ☆ ☆
Stato di conservazione	★ ☆ ☆
Altri materiali di interesse storico	★ ★ ☆

Da sempre nel popolare rione di San Frediano la Sempre Avanti Juventus è stata una delle protagoniste dello sport pionieristico in città, impegnandosi in quasi tutte le discipline. Oggi la sua attività è marginalizzata al pugilato e alle arti marziali.

Il fondo archivistico consiste di pochissimi documenti e rare immagini.

1904

CENTRO IPPICO TOSCANO

VIA DE VESPUCCI, 5/A - 50145 FIRENZE

TEL: +39 055 315621

www.centroippicotoscano.it



FI 018

AFFILIATA: FISE - UNASCI

OGGI: SCUOLA EQUITAZIONE - AGONISMO SALTO OSTACOLI - DRESSAGE

IERI: SCUOLA EQUITAZIONE

Rilievo storico del fondo	★ ★ ☆
Consistenza del fondo	★ ☆ ☆
Ordinamento generale	★ ☆ ☆
Possibilità consultazione	★ ☆ ☆
Stato di conservazione	★ ★ ☆
Altri materiali di interesse storico	★ ★ ☆

Nel 1904, quando in Italia si stava affermando la nuova rivoluzionaria Equitazione del Capitano Caprilli, a Firenze nasceva la Società Fiorentina per il Cavallo da Sella, situata fino alla fine degli anni 50 in via Orti Oricellari.

Lo sviluppo della città rese inevitabile il suo spostamento in Via de' Vespucci dove il Comune di Firenze, con l'intervento finanziario dell'Azienda del Turismo, costruì la nuova struttura, il maneggio e le scuderie.



FI 019

1907

S.C.D. CICLO CLUB APPENNINICO

PIAZZA DEL POPOLO, 7 - 50032 BORGO SAN LORENZO

TEL: +39 055 8458688

AFFILIATA: FCI

OGGI: CICLISMO AGONISTICO - SCUOLA CICLISMO - SETTORE GIOVANILE

IERI: CICLISMO AGONISTICO E TURISTICO

Rilievo storico del fondo	★★☆
Consistenza del fondo	★★☆
Ordinamento generale	★★☆
Possibilità consultazione	★☆☆
Stato di conservazione	★★☆
Altri materiali di interesse storico	★★★

Il Club Ciclo Appenninico di Borgo San Lorenzo si costituisce nel 1907, seconda associazione ciclistica toscana, quattordicesima in Italia. Molto del suo archivio è entrato a far parte della collezione privata di Aldo Giovannini, storico e pubblicitario dello sport mugellano che ha documentato brillantemente il centenario.



FI 020

1907

A.S.D. ITALIA 1907

VIA SAN BARTOLO A CINTOIA, 95 - 50142 FIRENZE

TEL: +39 055 7331611

[www.facebook.com/asditalaciclismo1907](http://www.facebook.com/asditalaciclismo1907)

AFFILIATA: FCI - UNASCI

OGGI: CICLISMO AGONISTICO - SCUOLA CICLISMO

IERI: ATLETICA - TAMBURELLO - CALCIO - CICLISMO

Rilievo storico del fondo	★★☆
Consistenza del fondo	★★☆
Ordinamento generale	★☆☆
Possibilità consultazione	★☆☆
Stato di conservazione	★★☆
Altri materiali di interesse storico	★★★

L'Itala fondata nel 1907 fu un sodalizio capace di movimentare l'intero movimento sportivo fiorentino con il fondamentale impulso di un sincero appassionato come Italo Capanni: prima l'atletica e poi il ciclismo e poi una ambiziosa sezione football, fondamentale il suo apporto nei primi passi dello sport del calcio a Firenze. Fagocitata nel periodo di regime da uno dei tanti Gruppi Rionali Fascisti, nel secondo dopoguerra una società ciclistica di San Bartolo a Cintoia volle rivendicare le sue origini a quell'antico sodalizio...



FI 021

1908
CIRCOLO SCHERMA R. RAGGETTI
VIA ARCANGELO CORELLI, 19 - 50127 FIRENZE
TEL: +39 055 410976
www.raggetti.it

AFFILIATA: FIS - UNASCI
OGGI: SCUOLA SCHERMA - SCHERMA AGONISTICA
IERI: SCHERMA

Rilievo storico del fondo	★★☆
Consistenza del fondo	★★☆
Ordinamento generale	★★☆
Possibilità consultazione	★☆☆
Stato di conservazione	★★☆
Altri materiali di interesse storico	★★☆

La storia del Circolo Raggetti comincia nel 1908, addirittura un anno prima che nasca la Federazione Schermistica Italiana (poi divenuta l'attuale FIS). In quell'anno il maestro marchigiano Roberto Raggetti apre una piccola sala nel centro di Firenze, in Borgo Santi Apostoli: il Circolo Dilettanti di Scherma...



FI 022

1908
POLISPORTIVA C.S. ROBUR SCANDICCI
PIAZZA MARCONI, 38 - 50018 SCANDICCI
TEL: +39 055 756264
www.pallavoloscandicci.it

AFFILIATA: FIPAV - FHP - UNASCI
OGGI: PALLAVOLO - PATTINAGGIO CORSA E ARTISTICO - DISABILI - TREKKING
IERI: CALCIO - CICLISMO - NUOTO - PALLAMANO - BOXE

Rilievo storico del fondo	★★☆
Consistenza del fondo	★★☆
Ordinamento generale	★☆☆
Possibilità consultazione	★☆☆
Stato di conservazione	★☆☆
Altri materiali di interesse storico	★☆☆

La «Polisportiva Robur», prima società sportiva sorta nel comune di Scandicci (allora Casellina e Torri), nasce nel 1908 per svolgere attività sportiva, soprattutto giovanile, attività sociale e con scopi di ricreazione, gli stessi da allora perseguiti da centinaia di soci. La sede era situata presso il ponte sulla Greve a Scandicci, ed anche il campo di calcio si trovava nella porzione di terreno dove c'è l'attuale campo «Bartolozzi»...



FI 023

1908
S.D. SCANDICCI CALCIO S.R.L.
PIAZZA MARCONI, 40 - 50018 SCANDICCI
TEL: +39 055 250591
<a href="http://www.scandiccicalcio.com">www.scandiccicalcio.com</a>

AFFILIATA: FIGC
OGGI: CALCIO DILETTANTISTICO E SETTORE GIOVANILE
IERI: CALCIO DILETTANTISTICO

Rilievo storico del fondo	★★☆
Consistenza del fondo	★★☆
Ordinamento generale	★☆☆
Possibilità consultazione	★☆☆
Stato di conservazione	★★☆☆
Altri materiali di interesse storico	★★☆☆

La data di costituzione dello Scandicci Calcio viene fatta coincidere con quella della Robur, società dalla quale la sezione si è successivamente staccata e resa autonoma. Lo Scandicci calcio disputa il Campionato Nazionale di Serie D e può vantare un notevole settore giovanile.



FI 024

1909
A.S.D. FORTIS JUVENTUS
VIA PIETRO CAIANI, 35 - 50032 BORGO SAN LORENZO
TEL: +39 055 8456618
<a href="http://www.fortisjuventus.it">www.fortisjuventus.it</a>

AFFILIATA: FIGC - UNASCI
OGGI: CALCIO
IERI: GINNASTICA - ATLETICA - CALCIO

Rilievo storico del fondo	★★★
Consistenza del fondo	★★★
Ordinamento generale	★★☆
Possibilità consultazione	★☆☆
Stato di conservazione	★★★
Altri materiali di interesse storico	★★★

Il club nasce nel 1909 come Palestra Ginnastica Fortis Juventus ed è attivo inizialmente in quasi tutte le discipline sportive che si praticavano in Mugello a inizio secolo. Negli anni Venti inizia a strutturarsi una importante realtà calcistica che trova in paese e nell'Audax una rivalità storica fondamentale. Il club partecipa attualmente al Campionato Nazionale Serie D della LND.





1909
<b>S.S.D. RESCO REGGELLO 1909</b>
<b>VIA J.F.KENNEDY - 50066 REGGELLO</b>
<b>TEL: +39 055 869074</b>
<b>www.rescoreggello1909.it</b>

AFFILIATA: FIGC
OGGI: CALCIO - PODISMO
IERI: ATLETICA - CALCIO - CICLISMO



Rilievo storico del fondo	★★☆
Consistenza del fondo	★☆☆
Ordinamento generale	★☆☆
Possibilità consultazione	★☆☆
Stato di conservazione	★★☆
Altri materiali di interesse storico	★★☆

La Resco Reggello nasce nel 1909 sotto la stella dell'atletica: grazie all'attivismo di uno dei suoi soci fondatori, Italo Capanni, si organizzano in paese gare di atletica rimaste nella storia. Il club assume successivamente i connotati di società calcistica e attualmente la prima squadra milita nel campionato dilettantistico della Prima categoria toscana.

FI 025



1911
<b>S.E.F. SOCIETÀ' ESCURSIONISTI FIORENTINI</b>
<b>VIA FRANCESCO BARACCA, 231/18 - 50127 FIRENZE</b>
<b>TEL: +39 055 352011</b>
<b>www.sciclubsef.it</b>

AFFILIATA: FIS
OGGI: SCI ALPINO - ORGANIZZAZIONE COPPA EUROPA FEMMINILE
IERI: ESCURSIONISMO - SCI ALPINO



Rilievo storico del fondo	★★☆
Consistenza del fondo	★☆☆
Ordinamento generale	★☆☆
Possibilità consultazione	★☆☆
Stato di conservazione	★★☆
Altri materiali di interesse storico	★★☆

La data di fondazione della Società Escursionisti Fiorentini S.E.F. risale all'inizio del secolo scorso: l'11 maggio 1911 nasce a Firenze da un gruppo di soci amanti della montagna, dediti a tutte quelle attività di aggregazione e organizzazione di gite ed escursioni sulle nostre montagne; presso il CAI sono depositate testimonianze delle prime apparizioni della S.E.F...

FI 026



FI 027

<b>1914</b>
<b>SOCIETA' SPORTIVA SIGNA 1914 A.D.</b>
<b>VIA DELLO STADIO, 35 - 50058 SIGNA</b>
<b>TEL: +39 055 8734521</b>
<b>www.facebook.com/signa.1914</b>

AFFILIATA: FIGC
OGGI: CALCIO DILETTANTISTICO E SETTORE GIOVANILE
IERI: CALCIO

Rilievo storico del fondo	★☆☆
Consistenza del fondo	★☆☆
Ordinamento generale	★☆☆
Possibilità consultazione	★☆☆
Stato di conservazione	★☆☆
Altri materiali di interesse storico	★☆☆

La nascita del Signa 1914 avvenne grazie ad una situazione economica favorevole, in cui c'era il tempo di dedicarsi ad attività sportive e ludiche, oltre alla politica e all'economia. Seguendo così l'esempio di alcune città italiane che crearono le squadre della propria città su modello di formazioni inglesi (come ad esempio l'Inter, il Milan e il Genoa), anche a Signa venne fondata nel 1914 una propria squadra di calcio, chiamata Società Sportiva Signa,



FI 028

<b>1919</b>
<b>A.S.D. CALCIO CERTALDO</b>
<b>VIA DON MINZONI, 123 - 50052 CERTALDO</b>
<b>TEL: +39 0571 668548</b>
<b>www.ascalciocertaldo.wordpress.com</b>

AFFILIATA: FIGC
OGGI: CALCIO DILETTANTISTICO E SETTORE GIOVANILE
IERI: CICLISMO - CALCIO

Rilievo storico del fondo	★★★
Consistenza del fondo	★☆☆
Ordinamento generale	★☆☆
Possibilità consultazione	★☆☆
Stato di conservazione	★★★
Altri materiali di interesse storico	★★★

Nel 1919 a Certaldo nacque il 1° sodalizio calcistico col nome di Unione Sportiva Boccaccio la cui maglia aveva i colori rosso-blu in onore del Genoa, la più popolare squadra italiana del momento. Dopo un periodo di amichevoli e tornei locali, si iscrisse ai tornei federali a partire dal 1921, iniziando a disputare il campionato regionale nella categoria U.L.I.C. (Unione Liberi Italiani del Calcio) che era appena sotto alle prime 3 categorie nazionali.



FI 029

1919

POLISPORTIVA FIRENZE OVEST A.S.D.
VIA STAZIONE DELLE CASCINE, 16/A - 50145 FIRENZE
TEL: +39 055 317789
www.firenzeovest.com

AFFILIATA: FIGC
OGGI: CALCIO DILETTANTISTICO E SETTORE GIOVANILE
IERI: CALCIO

Rilievo storico del fondo	★ ★ ☆
Consistenza del fondo	★ ☆ ☆
Ordinamento generale	★ ☆ ☆
Possibilità consultazione	★ ☆ ☆
Stato di conservazione	★ ★ ☆
Altri materiali di interesse storico	★ ★ ☆

La costola più antica della Polisportiva Firenze Ovest è data dalla Società Sportiva Rapid Peretola che nasce, come sezione calcio, nel 1919 quando tale sport era agli albori e non organizzato, specialmente a livello dilettantistico, su scala nazionale; partecipa a vari campionati o tornei a carattere vicinale nel periodo fra le due guerre, il campo sportivo di Peretola era di proprietà della Società...



FI 030

1919

A.S.D. IDEAL CLUB INCISA
VIA PERTINI, 1 - 50064 INCISA VAL D'ARNO
TEL: +39 055 8335202

AFFILIATA: FIGC
OGGI: CALCIO DILETTANTISTICO E SETTORE GIOVANILE
IERI: ATLETICA - CICLISMO - CALCIO - CALCIO FEMMINILE

Rilievo storico del fondo	★ ★ ☆
Consistenza del fondo	★ ☆ ☆
Ordinamento generale	★ ☆ ☆
Possibilità consultazione	★ ☆ ☆
Stato di conservazione	★ ★ ☆
Altri materiali di interesse storico	★ ★ ☆

L'Ideal Club di Incisa Valdarno si costituisce nell'immediato dopoguerra dando vita a una dinamica realtà sportiva impegnata nel ciclismo, nel podismo e nel calcio. L'alluvione del 1966 ha privato il Club di tutto l'archivio storico, finito sotto quattro metri di acqua limacciosa dell'Arno. La prima squadra disputa il campionato di Prima categoria della LND.



FI 031

1920
EMPOLI F.C.
VIA DI PIANEZZOLI, 87 - 50053 EMPOLI
TEL: +39 0571 93471
<a href="http://www.empolicalcio.net">www.empolicalcio.net</a>

AFFILIATA: FIGC
OGGI: CALCIO PROFESSIONISTICO E SETTORE GIOVANILE
IERI: CALCIO

Rilievo storico del fondo	★★☆
Consistenza del fondo	★★☆
Ordinamento generale	★★☆
Possibilità consultazione	★☆☆
Stato di conservazione	★★☆
Altri materiali di interesse storico	★★☆

1920: nel mese di agosto nascono il Foot Ball Club Empoli e la sezione calcio dell'Unione Sportiva Empolese, due realtà distinte che, dopo la disputa del Torneo di San Miniato, diventano un'unica squadra: infatti, il Foot Ball Club Empoli assorbe la sezione calcio della Unione Sportiva Empolese... Oggi il Club disputa il campionato professionistico di Serie B e vanta uno dei migliori settori giovanili in assoluto.



FI 032

1920
S.S. AUDACE GALLUZZO A.S.D.
VIA BIAGINI, 3/B - 50145 FIRENZE
TEL: +39 055 2048928
<a href="http://audacegalluzzo.onlinesubito.it">http://audacegalluzzo.onlinesubito.it</a>

AFFILIATA: FIGC
OGGI: CALCIO DILETTANTISTICO E SETTORE GIOVANILE
IERI: CALCIO

Rilievo storico del fondo	★★☆
Consistenza del fondo	★★☆
Ordinamento generale	★☆☆
Possibilità consultazione	★☆☆
Stato di conservazione	★★☆
Altri materiali di interesse storico	★★☆

Nel 1920 il panorama calcistico fiorentino si arricchisce con la presenza dell'Audace Galluzzo, formazione che milita nei campionati minori per lunghi anni. Attualmente la società disputa il campionato regionale di Prima Categoria della LND e vanta un buon settore giovanile.



FI 033

1920
U.S. LIMITE E CAPRAIA A.S.D.
VIA GAGARIN, 3 - 50050 CAPRAIA E LIMITE
TEL: +39 0571 578056
www.limitecapraiacalcio.sistemacalcio.com

AFFILIATA: FIGC
OGGI: CALCIO DILETTANTISTICO E SETTORE GIOVANILE - CALCIO A CINQUE
IERI: CALCIO

Rilievo storico del fondo	★ ☆ ☆
Consistenza del fondo	★ ☆ ☆
Ordinamento generale	★ ☆ ☆
Possibilità consultazione	★ ☆ ☆
Stato di conservazione	★ ☆ ☆
Altri materiali di interesse storico	★ ☆ ☆

L'U.S. Limite e Capraia ha sul suo gagliardetto la data del 1920 come anno di costituzione. Protagonista del calcio minore della provincia fiorentina la sua prima squadra disputa la Prima Categoria della LND, ed il club è impegnato anche nel settore giovanile e nel Calcio a cinque.



FI 034

1920
G.S. SCARPERIA 1920 A.S.D.
VIALE G.MATTEOTTI, 52 - 50038 SCARPERIA
TEL: +39 055 8430812

AFFILIATA: FIGC
OGGI: CALCIO DILETTANTISTICO E SETTORE GIOVANILE
IERI: GINNASTICA - TAMBURELLO - CICLIMO - PODISMO - CALCIO

Rilievo storico del fondo	★ ★ ☆
Consistenza del fondo	★ ☆ ☆
Ordinamento generale	★ ☆ ☆
Possibilità consultazione	★ ☆ ☆
Stato di conservazione	★ ★ ☆
Altri materiali di interesse storico	★ ★ ☆

Nel 1995, con il reperimento di due tessere datate "anno 1920", intestate al Principe Don Marco della Famiglia Borghese e a Conti Urbano (macellaio) iscritti al "Club Sportivo di Scarperia" che aveva sede in Via Montebello, 14 la Lega Nazionale Dilettanti, con la inconfutabile autenticità di dette tessere, riconobbe al gruppo sportivo come anno di Fondazione il 1920 e premiò, con tanto di medaglia d'oro, la società per i suoi 75 anni di attività nell'ambito calcistico e di conseguenza all'attuale denominazione.





FI 035

1921
S.P.D. AUDAX RUFINA
PIAZZA FABIANI, 4 - 50068 RUFINA
TEL: +39 055 8396343
www.audaxrufina.it

AFFILIATA: FIGC
OGGI: CALCIO DILETTANTISTICO E SETTORE GIOVANILE
IERI: CALCIO

Rilievo storico del fondo	★★☆
Consistenza del fondo	★☆☆
Ordinamento generale	★☆☆
Possibilità consultazione	★☆☆
Stato di conservazione	★★☆
Altri materiali di interesse storico	★★☆

L'Audax Rufina viene costituita nel 1921 e contribuisce a movimentare le vicende calcistiche che si sviluppano nell'alveo della Sieve confrontandosi con il Mugello e le squadre cittadine della provincia fiorentina. Attualmente la prima squadra disputa il campionato di Promozione toscana della LND.



FI 036

1922
U.S.D. FIOSOLECALDINE
IMPIANTI SPORTIVI POGGIOLONI - 50010 CALDINE
TEL: +39 055 5040285
www.fiesolecaldine.it

AFFILIATA: FIGC
OGGI: CALCIO DILETTANTISTICO E SETTORE GIOVANILE
IERI: CALCIO

Rilievo storico del fondo	★★☆
Consistenza del fondo	★★☆
Ordinamento generale	★★☆
Possibilità consultazione	★☆☆
Stato di conservazione	★★☆
Altri materiali di interesse storico	★★☆

Il 28 giugno 1999 presso il Circolo Ricreativo "R.Pruneti" di Pian del Mugnone (FI), nasce l' U.S.D. Fiesolecaldine dalla fusione fra due gloriose Società del territorio Fiesolano: il Gruppo Sportivo Caldine (1922), colori sociali bianco e azzurro e il Gruppo Sportivo Fiesole (1958), colori sociali bianco e verde. Oggi il club milita nel campionato di Serie D.



FI 037

1922

**A.S.D. ASSI GIGLIO ROSSO**  
**VIALE MICHELANGELO, 64 - 50126 FIRENZE**  
**TEL: +39 055 6812686**  
**www.assiglorosso.it**

AFFILIATA: FIDAL - FIT - FIGC

OGGI: ATLETICA - TENNIS

IERI: CALCIO - BASKET - PALLAVOLO - HOCKEY - PATTINAGGIO - LOTTA

Rilievo storico del fondo	★★★
Consistenza del fondo	★★★
Ordinamento generale	★★☆
Possibilità consultazione	★★☆
Stato di conservazione	★★★
Altri materiali di interesse storico	★★★

Nella primavera del 1922 nasce sotto la stella del calcio la polisportiva del Viale Michelangelo, attiva nella sua storia in molte discipline: atletica, tennis, ciclismo, pallavolo, hockey e pattinaggio a rotelle, lotta e pugilato, escursionismo. Dalla sua sezione atletica l'ASSI Giglio Rosso, nasce nel 1971 il Centro Studi e Documentazione autore di questo censimento.



FI 038

1922

**U.S.E. BASKET**  
**VIA RIGOLETTO MARTINI, 66 - 50053 EMPOLI**  
**TEL: +39 0571 960288**  
**www.usebasket.it**

AFFILIATA: FIP

OGGI: BASKET MASCHILE E FEMMINILE, SETTORE GIOVANILE

IERI: ATLETICA - PALLAVOLO - BASKET

Rilievo storico del fondo	★★☆
Consistenza del fondo	★☆☆
Ordinamento generale	★★☆☆
Possibilità consultazione	★★☆☆
Stato di conservazione	★★☆☆
Altri materiali di interesse storico	★★☆☆

L'U.S.E. (Unione Sportiva Empolese) è nata nel lontano 1922 per iniziativa di alcuni sportivi locali. Le gloriose maglie bianco-rosse sono state indossate, inizialmente, dagli atleti empolesi in particolare sulle piste e le pedane di atletica leggera. La sezione basket è nata quasi 50 anni fa per iniziativa del compianto professor Arbaro Lazzeri, docente all'Isef di Firenze.



FI 039

1923
A.S.D. PONTASSIEVE
VIA LISBONA, 2 - 50065 PONTASSIEVE (FI)
TEL: +39 055 8315554
www.pontassievecalcio.it

AFFILIATA: FIGC
OGGI: CALCIO DILETTANTISTICO E SETTORE GIOVANILE
IERI: CALCIO

Rilievo storico del fondo	★★☆
Consistenza del fondo	★☆☆
Ordinamento generale	★☆☆
Possibilità consultazione	★☆☆
Stato di conservazione	★★☆
Altri materiali di interesse storico	★★☆

L'Unione Sportiva Pontassieve, oggi Associazione Sportiva Dilettantistica Pontassieve, viene fondata nel 1923. I primi campionati li disputa nel campo di Piazza della Vittoria dove adesso risiedono delle strutture popolari, prima di trasferirsi nel Campo Sportivo comunale di viale Diaz dove affronterà i campionati dilettantistici arrivando fino alla Promozione., dove milita tutt'oggi.



FI 040

1923
U.S. VICCHIO A.S.D.
PIAZZA DON MILANI - 50039 VICCHIO DI MUGELLO
TEL: +39 055 8448781
www.usvicchio.it

AFFILIATA: FIGC
OGGI: CALCIO DILETTANTISTICO E SETTORE GIOVANILE
IERI: CALCIO

Rilievo storico del fondo	★★☆
Consistenza del fondo	★☆☆
Ordinamento generale	★☆☆
Possibilità consultazione	★☆☆
Stato di conservazione	★★☆
Altri materiali di interesse storico	★★☆

L'Unione Sportiva Vicchio si è costituita nel 1923. Lo testimonia una tessera associativa ritrovata fra le vecchie carte di una famiglia del paese mugellano. La prima squadra del Club disputa il campionato di Eccellenza Toscana della Lega Nazionale Dilettanti.



FI 041

1925

S.S.D. CALCIO CASTELFIORENTINO

VIA F.D.ROOSVELT, 28 - 50051 CASTELFIORENTINO (FI)

TEL: +39 0571 629112

www.sscalciocastelfiorentino.it

AFFILIATA: FIGC

OGGI: CALCIO DILETTANTISTICO E SETTORE GIOVANILE

IERI: CALCIO

Rilievo storico del fondo	★★☆
Consistenza del fondo	★★☆
Ordinamento generale	★★☆
Possibilità consultazione	★☆☆
Stato di conservazione	★★☆
Altri materiali di interesse storico	★★★

Anche se la data di fondazione ufficiale della Società Sportiva risale al 1925, del calcio a Castelfiorentino si ha notizia fin dalla stagione 1913-14 allorché, con l'altisonante nome di Castelfiorentino Football Club, un gruppo di appassionati che faceva capo a Euro Salvadori, che nel 1915 lasciò la presidenza a Mario Puccioni, organizzò la prima partita, a carattere amichevole, con la più titolata squadra della Robur di Siena, incontro che finì con il risultato di 0-5...



FI 042

1925

CICLISTICA SESTESE

PIAZZA IV NOVEMBRE, 55 - 50019 SESTO FIORENTINO

TEL: +39 055 4494838

AFFILIATA: FCI

OGGI: CICLISMO SETT. ASSOLUTO E GIOVANILE - ORGANIZZAZIONE EVENTI

IERI: CICLISMO

Rilievo storico del fondo	★★☆
Consistenza del fondo	★★☆
Ordinamento generale	★☆☆
Possibilità consultazione	★☆☆
Stato di conservazione	★★☆
Altri materiali di interesse storico	★★☆

La Ciclistica Sestese fu fondata nel 1925 e da quella data fino allo scoppio della seconda guerra mondiale vari atleti vestirono i colori (rosso-blu) della società, regalando numerosi ed importanti successi; possiamo nominare atleti passati al professionismo, quali Faliero Masi, Giulio Puliti, Nedo Logli e soprattutto Alfredo Martini, vincitore di numerose gare nei Professionisti e affermatissimo C.T. della Nazionale Italiana e attualmente Presidente Onorario.



FI 043

1926
A.S.D. TOSCANA ATLETICA EMPOLI
VIA DELLE OLIMPIADI - 50053 EMPOLI (FI)
TEL: +39 0571 591067
www.toscanaatleticaempoli.it

AFFILIATA: FIDAL
OGGI: ATLETICA SETTORE ASSOLUTO E GIOVANILE
IERI: ATLETICA

Rilievo storico del fondo	★ ★ ☆
Consistenza del fondo	★ ☆ ☆
Ordinamento generale	★ ☆ ☆
Possibilità consultazione	★ ☆ ☆
Stato di conservazione	★ ☆ ☆
Altri materiali di interesse storico	★ ★ ☆

La Toscana Atletica Empoli ha individuato nel 1925 l'inizio della propria vita associativa. Molto attiva sia a livello assoluto, sia con il suo settore giovanile, rappresenta una solida realtà del movimento atletico regionale.



FI 044

1926
A.C.F. FIORENTINA S.P.A.
VIALE MANFREDO FANTI, 4 - 50137 FIRENZE
TEL: +39 055 503011
it.violachannel.tv

AFFILIATA: FIGC
OGGI: CALCIO PROFESSIONISTICO E SETTORE GIOVANILE
IERI: CALCIO

Rilievo storico del fondo	★ ★ ☆
Consistenza del fondo	★ ★ ☆
Ordinamento generale	★ ☆ ☆
Possibilità consultazione	★ ☆ ☆
Stato di conservazione	★ ★ ☆
Altri materiali di interesse storico	★ ★ ★

Nel 1926 si realizza per merito del Marchese Luigi Ridolfi la fusione, da lungo tempo auspicata, delle due migliori società calcistiche fiorentine: il Club Sportivo Firenze e la PGF Libertas per dare vita all'A.C. Fiorentina. Dal 1931 il club gioca ai massimi livelli del movimento calcistico nazionale, dove ha conseguito due scudetti e sei Coppe Italia, una Supercoppa italiana e, a livello internazionale una Coppa delle Coppe.





1927

**AERO CLUB LUIGI GORI**
**VIA DEL TERMINE, 11 - 50127 FIRENZE**
**TEL: +39 055 309224**
**www.aeroclubfirenze.it**

AFFILIATA: AeCI

OGGI: DIDATTICA VOLO

IERI: SCUOLA DI VOLO



FI 045

Rilievo storico del fondo	★ ☆ ☆
Consistenza del fondo	★ ★ ☆
Ordinamento generale	★ ☆ ☆
Possibilità consultazione	★ ☆ ☆
Stato di conservazione	★ ★ ★
Altri materiali di interesse storico	★ ☆ ☆

L'Aeroclub "Luigi Gori" di Firenze è stato fondato nel 1927 da un gruppo di piloti reduci della prima guerra mondiale fra cui alcuni "pionieri del volo" svolgendo attività con alcuni aerei residuati di guerra al campo di Marte allora sede di esercitazioni dell'esercito e dell'Aeronautica. Animatore dei voli era il pilota militare Vasco Magrini.



1927

**S.S. AQUILA GANZAROLI**
**VIA CHIANTIGIANA, 177 - 50126 FIRENZE**
**TEL: +39 055 640865**
**www.facebook.com/pages/SSAQUILA-GANZAROLI**

AFFILIATA: FCI

OGGI: CICLISMO DILETTANTISTICO E SETTORE GIOVANILE

IERI: CICLISMO



FI 046

Rilievo storico del fondo	★ ★ ☆
Consistenza del fondo	★ ★ ☆
Ordinamento generale	★ ☆ ☆
Possibilità consultazione	★ ☆ ☆
Stato di conservazione	★ ★ ☆
Altri materiali di interesse storico	★ ★ ☆

La S.S. Aquila di Ponte a Ema, sponsorizzata Ganzaroli nelle ultime stagioni, è nata nel 1927. Nel 1931 con la sua maglia esordì nel ciclismo Gino Bartali, che restò per sempre, anche da professionista, socio della società del suo paese. Oggi il club rivolge le proprie attenzioni soprattutto ai giovani con diverse squadre e circa 50 corridori.



FI 047

1929
<b>A.S.D. MONTEPERTOLI</b>
VIA VOLTERRANA NORD 46/B - 50025 MONTEPERTOLI (FI)
TEL: +39 0571 608311
<a href="http://www.facebook.com/asdmontespertolicalcio">www.facebook.com/asdmontespertolicalcio</a>

AFFILIATA: FIGC
OGGI: CALCIO DILETTANTISTICO E SETTORE GIOVANILE
IERI: CALCIO

Rilievo storico del fondo	★ ★ ☆
Consistenza del fondo	★ ☆ ☆
Ordinamento generale	★ ☆ ☆
Possibilità consultazione	★ ☆ ☆
Stato di conservazione	★ ☆ ☆
Altri materiali di interesse storico	★ ★ ☆

Dal 1929 il Montespertoli Calcio opera nella località collinare fiorentina e anima i campionati dilettantistici e giovanili con le sue squadre.

La prima squadra disputa il campionato regionale della Terza categoria della LND, intensa l'attività del settore giovanile.



FI 048

1930
<b>U.S.C. MONTELUPO A.S.D.</b>
VIA G.MARCONI - 50056 MONTELUPO FIORENTINO (FI)
TEL: +39 0571 541880

AFFILIATA: FIGC
OGGI: CALCIO DILETTANTISTICO E SETTORE GIOVANILE
IERI: CALCIO

Rilievo storico del fondo	★ ★ ☆
Consistenza del fondo	★ ★ ☆
Ordinamento generale	★ ☆ ☆
Possibilità consultazione	★ ☆ ☆
Stato di conservazione	★ ★ ☆
Altri materiali di interesse storico	★ ★ ☆

L'Unione Sportiva Calcio Montelupo si è costituita nel 1930 partecipando a tutte le vicende del calcio di provincia, quello di base, della provincia fiorentina.

La prima squadra partecipa al campionato dilettantistico della LND di Promozione Toscana, intensa anche l'attività del settore giovanile.



FI 049

1930

**A.S.D. TENNIS CLUB LE SIGNE**  
**VIA DELLO STADIO, 34 - 50058 SIGNA (FI)**  
**TEL: +39 055 8734428**  
**www.tclesigne.it**

AFFILIATA: FIT

OGGI: CIRCOLO TENNIS - SCUOLA TENNIS - AGONISTICA GIOVANILE

IERI: TENNIS

Rilievo storico del fondo	★☆☆
Consistenza del fondo	★☆☆
Ordinamento generale	★☆☆
Possibilità consultazione	★☆☆
Stato di conservazione	★☆☆
Altri materiali di interesse storico	★☆☆

La pratica del tennis a Signa fu avviata con la realizzazione dello stadio del Bisenzio nel 1930 e, dopo la parentesi della 2° Guerra Mondiale, riprese vigore a metà degli anni '50 con relativa affiliazione alla FIT.

Il club è impegnato nella formazione tennis giovanile e nell'attività di livello senior e master.



FI 050

1931

**U.S. FIRENZE RUGBY 1931 A.S.D.**  
**VIALE PAOLI, 23 - 50137 FIRENZE**  
**TEL: +39 055 5031672**  
**www.firenzerugby1931.it**

AFFILIATA: FIR

OGGI: RUGBY SETTORE ASSOLUTO E GIOVANILE

IERI: RUGBY

Rilievo storico del fondo	★★★☆☆
Consistenza del fondo	★★☆☆☆
Ordinamento generale	★★☆☆☆
Possibilità consultazione	★★☆☆☆
Stato di conservazione	★★★☆☆
Altri materiali di interesse storico	★★★☆☆

Il rugby iniziò ad essere giocato a Firenze in maniera continuativa e a livello universitario nel 1931 con la costituzione di una squadra del GUF Firenze. Dopo il conflitto l'ente GUF prese la denominazione di CUS e sotto la sigla di CUS Firenze il rugby continuò a vivere stagioni molto buone in città. Dal 2008 l'attuale denominazione di U.S. Rugby 1931 e la rottura con la struttura universitaria sportiva fiorentina.



FI 051

1932

CLUB ALPINO ITALIANO SEZIONE SESTO FIORENTINO

VIA VERONELLI, 1/3 - 50019 SESTO FIORENTINO (FI)

TEL: +39 055 440339

www.caisesto.it

AFFILIATA: FASI

OGGI: ALPINISMO - ESCURSIONISMO - ARRAMPICATA SPORTIVA

IERI: ALPINISMO - ESCURSIONISMO

Rilievo storico del fondo	★ ★ ☆
Consistenza del fondo	★ ★ ☆
Ordinamento generale	★ ★ ☆
Possibilità consultazione	★ ☆ ☆
Stato di conservazione	★ ★ ☆
Altri materiali di interesse storico	★ ★ ☆

La Sottosezione sestese del Club Alpino Italiano è stata fondata nel 1932 da un gruppo di appassionati escursionisti della società sportiva Libertas. Sei anni dopo, nel 1938, vista la qualità e la quantità dell'attività svolta, e i più di 50 soci, ne viene autorizzato il passaggio a Sezione. Dopo vari cambiamenti, la sede del CAI ha trovato l'attuale prestigiosa collocazione nella colonica ristrutturata di "Casa del Guidi".



FI 052

1933

U.S.D. RIGNANESE

VIA ROMA, 29 - 50067 RIGNANO SULL'ARNO

TEL: +39 055 8348026

www.facebook.com/usdrignaneseufficiale

AFFILIATA: FIGC

OGGI: CALCIO DILETTANTISTICO E SETTORE GIOVANILE

IERI: CALCIO

Rilievo storico del fondo	★ ★ ☆
Consistenza del fondo	★ ☆ ☆
Ordinamento generale	★ ☆ ☆
Possibilità consultazione	★ ☆ ☆
Stato di conservazione	★ ★ ☆
Altri materiali di interesse storico	★ ★ ☆

Il calcio a Rignano prese vita nel 1933 continuando negli anni a rappresentare una realtà molto attiva dello sport valdarnese. La prima squadra gioca nel campionato dilettantistico di Eccellenza Toscana e il settore giovanile è tradizionalmente vivace e produttivo.



FI 053

1934
A.S.D. CANOTTIERI COMUNALI FIRENZE
LUNGARNO F.FERRUCCI, 2 - 50126 FIRENZE
TEL: +39 055 6812649
www.canottiericomunalifirenze.it

AFFILIATA: FICK
OGGI: CANOA FLUVIALE - CANOA OLIMPICA - CANOA POLO - PODISMO
IERI: CANOA E CANOTTAGGIO

Rilievo storico del fondo	★★☆
Consistenza del fondo	★★☆
Ordinamento generale	★★☆
Possibilità consultazione	★☆☆
Stato di conservazione	★★☆
Altri materiali di interesse storico	★★★

La Canottieri Comunali Firenze, nasce nel 1935, come "Sezione Dopolavoristica di nuoto e canottaggio", con la costruzione di una piccola baracca, sull'argine sinistro dell'Arno, su terreno comunale, inizialmente messa a disposizione anche dei vigili urbani e dei pompieri...

La "Comunali" è certamente, fra le associazioni che svolgono la propria attività sul corso dell'Arno, una delle realtà più vive dello sport toscano.



FI 054

1935
U.S.D. AUDACE LEGNAIA
VIA DOSIO, 77/A - 50142 FIRENZE
TEL: +39 055 7135001
www.audacelegnaia.it

AFFILIATA: FIGC
OGGI: CALCIO DILETTANTISTICO E SETTORE GIOVANILE
IERI: BASKET - CALCIO

Rilievo storico del fondo	★★☆
Consistenza del fondo	★★★
Ordinamento generale	★★★
Possibilità consultazione	★☆☆
Stato di conservazione	★★☆
Altri materiali di interesse storico	★★★

Nel 1935 i giovani sportivi di Legnaia crearono una squadra di pallacanestro e la chiamarono Audace Legnaia; si crearono un campo per le loro partite proprio su quel terreno, sfruttando anche i calcinacci per fare un pavimento presentabile. Dopo il passaggio del fronte il quel luogo gli alleati impiantarono una batteria antiaerea. Finiti finalmente gli eventi bellici, i giovani di Legnaia e Monticelli crearono una squadra di calcio: l'Audace Legnaia.






FI 055

1938

ACCADEMIA PUGILISTICA FIORENTINA

MANDELA FORUM - VIALE MALTA - 50137 FIRENZE

TEL: +39 055 59536

AFFILIATA: FIJKAM

OGGI: PUGILATO - SCUOLA PUGILATO - ORGANIZZAZIONE EVENTI

IERI: PUGILATO

Rilievo storico del fondo	★★☆
Consistenza del fondo	★☆☆
Ordinamento generale	★★☆☆
Possibilità consultazione	★★☆☆
Stato di conservazione	★★☆☆
Altri materiali di interesse storico	★★☆☆

L'Accademia Pugilistica Fiorentina è del 1938, la fondò Bruno Rossi, la palestra era in via degli Alfani, poi trovò accoglienza in piazza Beccaria, in quella che era la Casa del Soldato, con tanto di piscina e in seguito anche di sala cinematografica e spettacoli di varietà (le ballerine, tanto per chiarire) sotto il nome, promettente, di «Cristallo»...



FI 056

1944

A.S.D. LANCIOTTO CAMPI BISENZIO

STADIO ZATOPEK- 50013 CAMPI BISENZIO (FI)

TEL: +39 055 8952763

[www.lanciotto-campibisenzio.it](http://www.lanciotto-campibisenzio.it)

AFFILIATA: FIGC

OGGI: CALCIO DILETTANTISTICO E SETTORE GIOVANILE

IERI: CALCIO

Rilievo storico del fondo	★★☆
Consistenza del fondo	★★☆☆
Ordinamento generale	★★☆☆
Possibilità consultazione	★★☆☆
Stato di conservazione	★★☆☆
Altri materiali di interesse storico	★★☆☆

L' A.C. Lanciotto fu fondata nel 1944 dopo la fine della seconda guerra mondiale (prima del conflitto si chiamava "Campigiana") volendo ricordare il comandante partigiano Lanciotto Ballerini, caduto in guerra. Il primo presidente e fondatore della omonima società fu Corrado Landi. Nell'ottobre del 1944 fu disputato il primo incontro calcistico della Lanciotto che ebbe come avversari una squadra delle truppe alleate della RAF,



FI 057

1945

**ATLETICA SESTESE A.S.D.**
**PIAZZA IV NOVEMBRE, 55 - 50019 SESTO FIORENTINO (FI)**
**TEL: +39 055 4492292**
**www.atleticasestese.it**
**AFFILIATA: FIDAL**
**OGGI: ATLETICA SETTORE ASSOLUTO E GIOVANILE**
**IERI: ATLETICA MASCHILE E FEMMINILE**

Rilievo storico del fondo	★★☆
Consistenza del fondo	★★☆
Ordinamento generale	★☆☆
Possibilità consultazione	★☆☆
Stato di conservazione	★★☆
Altri materiali di interesse storico	★★★

La società sportiva Atletica Sestese nasce nel 1945, con la ripresa delle attività sportive bloccate per anni dalla seconda Guerra Mondiale.

Già nel 1946 l'Atletica Sestese si aggiudica il Torneo del Movimento Italiano Propaganda e nello stesso anno inizia anche l'attività in campo nazionale, con la partecipazione ai Campionati Italiani di Bologna, di Padova e di Roma. Gli anni a seguire sono particolarmente impegnativi e ricchi di soddisfazione...

1945

**E.N.S. ENTE NAZIONALE SORDOMUTI FIRENZE**
**VIA A.MANZONI, 13 - 50121 FIRENZE**
**TEL: +39 055 2343654**
**www.ens.firenze.it**


FI 058

**AFFILIATA: FIGC - FIPSAS**
**OGGI: CALCIO A CINQUE - BILIARDO - PESCA SPORTIVA**
**IERI: CALCIO - ATLETICA - PUGILATO - TIRO CON L'ARCO**

Rilievo storico del fondo	★★☆
Consistenza del fondo	★★☆
Ordinamento generale	★★★
Possibilità consultazione	★★☆
Stato di conservazione	★★★
Altri materiali di interesse storico	★★★

L'Unione Sportiva dell'Ente Nazionale Sordi di Firenze - già attivo in città dal 1919 - si costituisce il 6 maggio 1945 e si cimenta in diverse specialità sportive.

Il campione che alimenta l'orgoglio dell'associazione ancora oggi è Mario D'Agata Campione del Mondo di Boxe negli anni Cinquanta.



FI 059

1946
SESTESE CALCIO S.S.D. AR.L.
VIA D.INNOCENTI,10 - 50019 SESTO FIORENTINO (FI)
TEL: +39 055 4201042
www.sestese Calcio.com

AFFILIATA: FIGC
OGGI: CALCIO DILETTANTISTICO E SETTORE GIOVANILE
IERI: CALCIO

Rilievo storico del fondo	★★☆
Consistenza del fondo	★★☆
Ordinamento generale	★☆☆
Possibilità consultazione	★☆☆
Stato di conservazione	★★☆
Altri materiali di interesse storico	★★☆

La storia della Sestese Calcio inizia nell'immediato dopoguerra, quando un gruppo di amici e di appassionati di calcio decise di fondare una vera e propria società. Inizialmente la società militava nei Campionati Dilettanti e giocava sul campo di Doccia, di proprietà della Richard Ginori, affrontando squadre come il Lanciotto di Campi Bisenzio e Le Signe...



FI 060

1946
A.S.D. GRASSINA
CASELLA POSTALE 78 - 50015 GRASSINA (FI)
TEL: +39 055 4201042
www.grassinacalcio.it

AFFILIATA: FIGC
OGGI: CALCIO DILETTANTISTICO E SETTORE GIOVANILE
IERI: CALCIO

Rilievo storico del fondo	★☆☆
Consistenza del fondo	★☆☆
Ordinamento generale	★☆☆
Possibilità consultazione	★☆☆
Stato di conservazione	★☆☆
Altri materiali di interesse storico	★☆☆

La società nasce nel 1946, quando nei pressi della casa del Popolo di Grassina viene delimitato un campo sportivo. La società è protagonista di più di sessanta anni di calcio dilettantistico e attualmente milita nel campionato Promozione della LND.



FI 061

1946

A.S.D. POLISPORTIVA REAL CERRETESE

ZONA SPORTIVA CARACOSTA - 50050 CERRETO GUIDI (FI)

TEL: +39 0571 55165

AFFILIATA: FIGC

OGGI: CALCIO DILETTANTISTICO E SETTORE GIOVANILE

IERI: CALCIO PROFESSIONISTICO

Rilievo storico del fondo	★ ★ ☆
Consistenza del fondo	★ ★ ☆
Ordinamento generale	★ ☆ ☆
Possibilità consultazione	★ ☆ ☆
Stato di conservazione	★ ★ ☆
Altri materiali di interesse storico	★ ★ ☆

La società nasce nel 1946 con il nome di Società Calcistica Cerretese e disputa per circa 30 anni vari campionati, oscillando tra Seconda Categoria e serie D, fino alla stagione 1977-78, nella quale viene promossa in serie C2.

Il primo anno nei professionisti porta a questi risultati: terza in classifica e possibilità di disputare i playoff, dai quali però la società, gestita da Cappellini, si ritira. Per sette anni continua a disputare la C2, con vari piazzamenti...



FI 062

1946

D.L.F. DOPOLAVORO FERROVIARIO FIRENZE

VIA PAISIELLO, 131 - 50144 FIRENZE

TEL: +39 055 350802

[www.dlf-firenze.it](http://www.dlf-firenze.it)

AFFILIATA: FIP - FIT - FCI - FIB

OGGI: POLISPORTIVA - ATTIVITA' RICREATIVA PROMOZIONALE E AGONISTICA

IERI: POLISPORTIVA AZIENDALE

Rilievo storico del fondo	★ ★ ☆
Consistenza del fondo	★ ★ ☆
Ordinamento generale	★ ☆ ☆
Possibilità consultazione	★ ☆ ☆
Stato di conservazione	★ ★ ★
Altri materiali di interesse storico	★ ★ ★

Nel 1946 il DLF Firenze prende in carico e amplifica nel tempo le competenze dell'ente di regime OND, rappresentando una vivace realtà polisportiva sullo scenario fiorentino. Il DLF è attivo nel Basket, Tennis, Calcio a cinque, Bocce, Ciclismo, Pallavolo.



FI 063

1946

A.S. AURORA A.S.D.

VIALE V.PRATOLINI, 2 - 50124 FIRENZE

TEL: +39 055 224059

www.circoloaurorafirenze.it

AFFILIATA: FCI

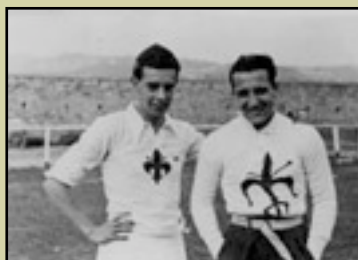
OGGI: ORGANIZZAZIONE CORSA CICLISTICA

IERI: CICLISMO - CALCIO

Rilievo storico del fondo	★ ☆ ☆
Consistenza del fondo	★ ☆ ☆
Ordinamento generale	★ ☆ ☆
Possibilità consultazione	★ ☆ ☆
Stato di conservazione	★ ☆ ☆
Altri materiali di interesse storico	★ ☆ ☆

Il Circolo Aurora nasce nel dopoguerra come bar Vanzini, in seguito diventa Associazione sportiva Aurora.

Dal 1946 organizza la ormai celebre corsa ciclistica Firenze-Viareggio, che si corre il giorno di Ferragosto ed è un punto di riferimento per il quartiere San Frediano di Firenze.



FI 064

1946

C.U.S. FIRENZE

VIA VITTORIA DELLA ROVERE, 40 - 50141 FIRENZE

TEL: +39 055 450244

www.cusfirenze.it

AFFILIATA: FIP - FIPAV - FIN

OGGI: BASKET - PALLAVOLO - PALLANUOTO

IERI: RUGBY - ATLETICA FEMMINILE - BASKET - PALLAVOLO

Rilievo storico del fondo	★ ★ ☆
Consistenza del fondo	★ ★ ☆
Ordinamento generale	★ ☆ ☆
Possibilità consultazione	★ ☆ ☆
Stato di conservazione	★ ★ ☆
Altri materiali di interesse storico	★ ★ ☆

Nel 1946 è il Centro Universitario Sportivo a rilevare le competenze istituzionali rivestite dall'ente GUF durante il periodo di regime. Il CUS Firenze diventa così una polisportiva decisamente attiva in molte discipline dilatando il suo ruolo promozionale alle fasce giovanili.





FI 065

1946

A.S.D. GREVIGIANA

VIA G.GARIBALDI, 125 - 50022 GREVE IN CHIANTI (FI)

TEL: +39 055 853002

[www.facebook.com/grevigiana.calcio](http://www.facebook.com/grevigiana.calcio)

AFFILIATA: FIGC

OGGI: CALCIO DILETTANTISTICO E SETTORE GIOVANILE

IERI: CALCIO

Rilievo storico del fondo	★★☆
Consistenza del fondo	★☆☆
Ordinamento generale	★★☆☆
Possibilità consultazione	★★☆☆
Stato di conservazione	★★☆☆
Altri materiali di interesse storico	★★☆☆

La storia del calcio a Greve in Chianti è dell'immediato dopoguerra con la costituzione della Grevigiana Calcio nel 1946.

La prima squadra milita attualmente nel campionato della Prima Categoria regionale della LND.

 POLISPORTIVA  
GINESTRA  
1946


FI 066

1946

POLISPORTIVA GINESTRA FIORENTINA A.S.D.

VIA CHIANTIGIANA, 72 - 50022 LASTRA A SIGNA

TEL: +39 055 853002

AFFILIATA: FIGC

OGGI: CALCIO DILETTANTISTICO E SETTORE GIOVANILE

IERI: CALCIO

Rilievo storico del fondo	★☆☆
Consistenza del fondo	★★☆☆
Ordinamento generale	★★☆☆
Possibilità consultazione	★★☆☆
Stato di conservazione	★★☆☆
Altri materiali di interesse storico	★★☆☆

Nella frazione di Ginestra Fiorentina, del Comune di Lastra a Signa, poco più di 1300 anime, c'è una società calcistica che onora le categorie dilettantistiche dal 1946 con i colori biancorossi della Polisportiva Ginestra Fiorentina, club che disputa attualmente il campionato di Prima categoria della LND.



FI 067

1946

A.P.D. FIRENZE COLMIC

VIALE ALEARDO ALEARDI, 2 - 50124 FIRENZE

TEL: +39 055 2298433

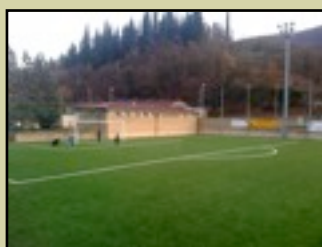
AFFILIATA: FIPSAS

OGGI: PESCA SPORTIVA - ORGANIZZAZIONE EVENTI

IERI: PESCA SPORTIVA

Rilievo storico del fondo	★☆☆
Consistenza del fondo	★☆☆
Ordinamento generale	★☆☆
Possibilità consultazione	★☆☆
Stato di conservazione	★☆☆
Altri materiali di interesse storico	★★☆

Dal 1946 lo sport della pesca ha in città una protagonista assoluta a livello nazionale nella Associazione Pescatori Dilettanti di Firenze, che affianca alla propria denominazione il marchio di settore Colmic. Davvero nutrita la bacheca dei titoli vinti negli anni dalla società che ha sede nello storico Rione di San Frediano.



FI 068

1946

U.S. MOLINENSE A.S.D.

VIA DI RIMAGGIO, 4 - 50060 PONTASSIEVE

TEL: +39 055 8317364

www.molinense.it

AFFILIATA: FIGC

OGGI: CALCIO DILETTANTISTICO E SETTORE GIOVANILE

IERI: CALCIO

Rilievo storico del fondo	★☆☆
Consistenza del fondo	★☆☆
Ordinamento generale	★☆☆
Possibilità consultazione	★☆☆
Stato di conservazione	★☆☆
Altri materiali di interesse storico	★★☆

Costituita nel 1946, attualmente la società sportiva Molinense è attiva nel settore giovanile ha una prima squadra che milita nel campionato di Seconda Categoria della LND, un totale di 170 tesserati divisi in 8 squadre e di questi circa 80 che fanno parte della scuola calcio. E' stato recentemente ristrutturato con manto in erba sintetica il vecchio stadio "Ezio Vitali".



1946
<b>C.S. ALLEANZA GIOVANILE A.S.D.</b>
<b>VIA DI CELLE, 12/14 - 50062 DICOMANO</b>
<b>TEL: +39 055 8385001</b>
<b>www.agdicomano.it</b>

AFFILIATA: FIGC
OGGI: CALCIO DILETTANTISTICO E SETTORE GIOVANILE
IERI: CALCIO



Rilievo storico del fondo	★ ☆ ☆
Consistenza del fondo	★ ☆ ☆
Ordinamento generale	★ ☆ ☆
Possibilità consultazione	★ ☆ ☆
Stato di conservazione	★ ☆ ☆
Altri materiali di interesse storico	★ ☆ ☆

Costituita nel 1946 l'Alleanza Giovanile dei Dicomano rappresenta una delle realtà storiche del calcio mugellano. Attualmente è impegnata a fondo nel settore giovanile e la sua prima squadra milita nel campionato di Seconda categoria della LND.

FI 069



1947
<b>SCI CLUB 23.A ORA GALLUZZO</b>
<b>VIA GIANFIGLIAZZI, 7 - 50125 FIRENZE</b>
<b>TEL: +39 055 2048964</b>

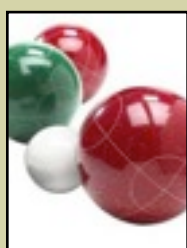
AFFILIATA: FIS
OGGI: SCI PROMOZIONALE E AGONISTICO - GRUPPO TREKKING
IERI: SCI



Rilievo storico del fondo	★ ☆ ☆
Consistenza del fondo	★ ☆ ☆
Ordinamento generale	★ ☆ ☆
Possibilità consultazione	★ ☆ ☆
Stato di conservazione	★ ★ ☆
Altri materiali di interesse storico	★ ★ ☆

Passati 2 anni dall'inizio delle attività nel 1947 il Club fu ospitato per gentile concessione dal Circolo Everest del Galluzzo, questo volendo dare ufficialità al Club Amici della Montagna. Nello stesso anno, presente la campionessa Olimpica Celina Seghi, ebbe il battesimo la bandiera del Club con la soddisfazione di avere Celina per madrina.

FI 070



FI 071

1947

SOCIETA' BOCCIOFILA FLOG

VIA M.MERCATI, 24/B - 50139 FIRENZE

TEL: +39 055 488964

AFFILIATA: FIB

OGGI: BOCCE RAFFA

IERI: BOCCE

Rilievo storico del fondo	★ ☆ ☆
Consistenza del fondo	★ ☆ ☆
Ordinamento generale	★ ☆ ☆
Possibilità consultazione	★ ☆ ☆
Stato di conservazione	★ ★ ☆
Altri materiali di interesse storico	★ ★ ☆

Anno di fondazione: 1947. La FLOG-Fondazione Lavoratori Officine Galileo, nacque ad opera degli operai delle Officine Galileo. Ha un bocciodromo chiuso a 2 corsie in terrà battuta. La Società Bocciofila è gestita con l'aiuto finanziario della Fondazione.

È in programma la realizzazione di un bocciodromo chiuso a 4 corsie, con tribune e servizi...



FI 072

1947

A.S. MALMANTILE

PIAZZA PIAVE, 1 - 50050 MALMANTILE (FI)

TEL: +39 055 8729021

[www.facebook.com/pages/ASD-Malmantile-Calcio](http://www.facebook.com/pages/ASD-Malmantile-Calcio)

AFFILIATA: FIGC

OGGI: CALCIO DILETTANTISTICO E SETTORE GIOVANILE

IERI: CALCIO

Rilievo storico del fondo	★ ★ ☆
Consistenza del fondo	★ ★ ☆
Ordinamento generale	★ ☆ ☆
Possibilità consultazione	★ ☆ ☆
Stato di conservazione	★ ★ ☆
Altri materiali di interesse storico	★ ★ ☆

Società costituita nel 1947 milita per molti anni in terza categoria e finalmente nella stagione 1967/68 diviene campione regionale passando in seconda categoria. Un livello che è recentemente tornata a raggiungere. L' A.S. Malmantile ha rivolto il proprio interesse per la Scuola Calcio, vantando ad oggi una nutrita schiera di giovani promesse.



1948
U.S.D. ALBOR GRASSINA
VIA SAN MICHELE TEGOLAIA, 1 - 50015 GRASSINA (FI)
TEL: +39 055 644457
www.ctalborgrassina.org

AFFILIATA: FIT
OGGI: CIRCOLO TENNIS - SCUOLA TENNIS - SETTORE AGONISTICO
IERI: CALCIO - TENNIS



Rilievo storico del fondo	★☆☆
Consistenza del fondo	★☆☆
Ordinamento generale	★☆☆
Possibilità consultazione	★☆☆
Stato di conservazione	★☆☆
Altri materiali di interesse storico	★☆☆

Complicato seguire le vicende storiche delle Associazioni di Grassina e della vicina Antella, con fusioni e separazioni che si sono succedute nel tempo. Una delle realtà storiche del calcio del dopoguerra era l'Albor Grassina, oggi attiva solo con la sua sezione tennis e quindi un circolo piuttosto attivo e vitale sul piano agonistico.

FI 073



1948
A.S.D. ASSOCIAZIONE CICLISTICA FOSCO BESSI
VIA G.PUCCINI, 79 - 50041 CALENZANO (FI)
TEL: +39 055 882244

AFFILIATA: FCI
OGGI: CICLISMO DILETTANTISTICO E SETTORE GIOVANILE
IERI: CICLISMO



Rilievo storico del fondo	★★★
Consistenza del fondo	★★★
Ordinamento generale	★☆☆
Possibilità consultazione	★☆☆
Stato di conservazione	★★★
Altri materiali di interesse storico	★★★

La società di Calenzano fondata nel 1948 e che da 39 anni è presieduta da Alvaro Belli non avrà soltanto nel 2011 la squadra toscana di giovanissimi ed esordienti e quella campana di juniores in abbinamento al Team Atella. Infatti ci sarà la Fosco Bessi Vangi Sicilia con giovanissimi, esordienti e allievi ed un abbinamento anche in Sardegna, con la Fausto Coppi che al momento prevede un solo esordiente...

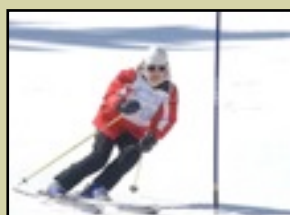
FI 074





1948
SCI CLUB MARZOCCO
BORGIO LA CROCE, 7 - 50121 FIRENZE
TEL: +39 055 234805

AFFILIATA: FISI
OGGI: SCI ALPINO
IERI: SCI ALPINO - SCI DI FONDO



Rilievo storico del fondo	★ ★ ☆
Consistenza del fondo	★ ★ ★
Ordinamento generale	★ ★ ☆
Possibilità consultazione	★ ★ ☆
Stato di conservazione	★ ★ ★
Altri materiali di interesse storico	★ ★ ☆

Quando la sera del 30 marzo 1948 nello studio del geom. Manente in Via dei Servi a Firenze per volontà di un gruppo di appassionati della neve fu costituito ed approvato lo statuto dello sci club Marzocco mai avrebbero pensato che il club che avevano fondato quella sera arrivasse a oltre 60 anni di vita ed in piena salute...

FI 075



1948
POLISPORTIVA COOP EMPOLI A.S.D.
VIA PAOLO VERONESE, 10 - 50053 EMPOLI
TEL: +39 0571 72080
<a href="http://www.polisportivacoopempoli.it">www.polisportivacoopempoli.it</a>

AFFILIATA: FIHP
OGGI: PATTINAGGIO ARTISTICO - PATTINAGGIO CORSA
IERI: CALCIO, CICLISMO, PATTINAGGIO, PALLAVOLO, BASKET, ATLETICA



Rilievo storico del fondo	★ ★ ☆
Consistenza del fondo	★ ★ ☆
Ordinamento generale	★ ☆ ☆
Possibilità consultazione	★ ☆ ☆
Stato di conservazione	★ ★ ☆
Altri materiali di interesse storico	★ ★ ☆

Il 18 Aprile del 1948, venne costituita a Empoli una libera associazione denominata Polisportiva Empoli che aderiva a tutte le federazioni sportive. Dal ciclismo al pugilato, dal calcio all'atletica. Attualmente è particolarmente attiva sul piano sportivo la sezione pattinaggio, sia artistico che corsa.

FI 076



FI 077

1948
<b>CIRCOLO TENNIS FLOG POGGETTO A.S.D.</b>
<b>VIA MICHELE MERCATI, 24/B - 50139 FIRENZE</b>
<b>TEL: +39 055 484465</b>
<b>www.aspoggetto.it</b>

AFFILIATA: FIT
OGGI: TENNIS AGONISTICO - SCUOLA TENNIS
IERI: TENNIS

Rilievo storico del fondo	★ ☆ ☆
Consistenza del fondo	★ ☆ ☆
Ordinamento generale	★ ☆ ☆
Possibilità consultazione	★ ☆ ☆
Stato di conservazione	★ ☆ ☆
Altri materiali di interesse storico	★ ☆ ☆

Il Circolo Tennis Poggetto è affiliato alla Federazione Italiana Tennis dal 1948 e vanta una buona tradizione in città nella formazione di buoni tennisti attraverso il suo frequentato settore giovanile seguito dai Maestri Borri. I soci attivi sono oltre 350 e 160 i ragazzi iscritti alla Scuola Avviamento Tennis. Sette i campi a disposizione di cui uno coperto.



FI 078

1949
<b>MOTO CLUB CASTELFIORENTINO</b>
<b>VIA CIURINI, 89/B - 50051 CASTELFIORENTINO (FI)</b>
<b>TEL: +39 328 6148989</b>
<b>www.motoclubcastelfiorentino.it</b>

AFFILIATA: FIM
OGGI: CROSS - VELOCITA' - TURISMO - MINIMOTO - MOTO D'EPOCA
IERI: MOTOCICLISMO

Rilievo storico del fondo	★ ★ ☆
Consistenza del fondo	★ ★ ☆
Ordinamento generale	★ ☆ ☆
Possibilità consultazione	★ ☆ ☆
Stato di conservazione	★ ★ ☆
Altri materiali di interesse storico	★ ★ ☆

Il Moto Club Castelfiorentino è stato fondato nel 1949 da Ezio Berti presidente, Roberto Sanesi segretario con sede al Bar Bugguani in Piazza Cavour, affiliato alla Federazione Motociclistica Italiana F.M.I. nel 1969 come Moto Club Ducati, nel 1979 riprende il nome di Moto Club Castelfiorentino.



FI 079

1949
FIORENTINA BASEBALL
VIALE M.FANTI, 18 - 50137 FIRENZE
TEL: +39 055 607473
www.fiorentinabaseball.it

AFFILIATA: FIBS
OGGI: BASEBALL SETTORE ASSOLUTO E GIOVANILE
IERI: BASEBALL

Rilievo storico del fondo	★ ☆ ☆
Consistenza del fondo	★ ☆ ☆
Ordinamento generale	★ ☆ ☆
Possibilità consultazione	★ ☆ ☆
Stato di conservazione	★ ☆ ☆
Altri materiali di interesse storico	★ ☆ ☆

La Fiorentina Baseball è la squadra di baseball di Firenze, vincitrice di uno scudetto nella stagione 1949, quella dell'esordio, dopo aver realizzato una franchigia con Arezzo nel 2011 attualmente il club del Campo di Marte disputa il campionato regionale di serie C.

1949
UNIONE SPORTIVA AFFRICO BOCCE
VIALE M.FANTI, 20 - 50137 FIRENZE
TEL: +39 055 600845



FI 080

AFFILIATA: FIB
OGGI: BOCCE RAFFA
IERI: BOCCE - CICLISMO - CALCIO - BASKET

Rilievo storico del fondo	★ ★ ☆
Consistenza del fondo	★ ☆ ☆
Ordinamento generale	★ ☆ ☆
Possibilità consultazione	★ ☆ ☆
Stato di conservazione	★ ★ ☆
Altri materiali di interesse storico	★ ☆ ☆

Anno di Fondazione 1949. Sorge in Firenze, nella zona di Campo di Marte. L'Unione Sportiva Affrico è considerata una delle più grandi e prestigiose Polisportive della Toscana. Comprende, oltre alla Sezione Bocce, Basket, Calcio, Tennis, Pesca, Sci, Podismo, e una sezione ricreativa culturale che organizza spettacoli teatrali.



FI 081

1949
UNIONE CICLISTICA LA TORRE 1949 A.S.D.
VIA DI RIMEDIO, 33 - 50054 FUCECCHIO (FI)
TEL: +39 0571 298905

AFFILIATA: FCI
OGGI: CICLISMO SETTORE DILETTANTI E SETTORE GIOVANILE - ORG. EVENTI
IERI: CICLISMO

Rilievo storico del fondo	★☆☆
Consistenza del fondo	★☆☆
Ordinamento generale	★☆☆
Possibilità consultazione	★☆☆
Stato di conservazione	★☆☆
Altri materiali di interesse storico	★☆☆

La data del 1949 è stata inserita nella denominazione dell'Unione Ciclistica La Torre di Fucecchio, attiva dal dopoguerra e solida realtà nel panorama ciclistico della regione. Organizza da quasi cinquanta anni il Gran Premio La Torre.



FI 082

1950
POLISPORTIVA l'IGLIGLIO CASTELFIORENTINO
VIALE F.D. ROOSVELT, 26 - 50051 CASTELFIORENTINO
TEL: +39 0571 631966
<a href="http://www.polisportivaigiglio.it">www.polisportivaigiglio.it</a>

AFFILIATA:
OGGI: ATLETICA - BOCCE - CICLISMO - ARTI MARZIALI - NUOTO - GINNASTICA
IERI: CICLISMO - ATLETICA - PALLAVOLO - PATTINAGGIO - HOCKEY

Rilievo storico del fondo	★☆☆
Consistenza del fondo	★★☆
Ordinamento generale	★★☆
Possibilità consultazione	★☆☆
Stato di conservazione	★★☆
Altri materiali di interesse storico	★★☆

La Polisportiva l'igliglio è una realtà sociale che a Castelfiorentino conta più di 700 soci iscritti. Si tratta di un'insieme di discipline cosiddette "minori", non certo per la loro poca importanza o perché poco frequentati, quanto perché trattasi di sport o attività che non vengono abitualmente pubblicizzate e che non presentano, neppure ad alti livelli, flussi finanziari importanti e notevoli.



*Società Ciclistica  
Castelfiorentino*



FI 083

1950

**SOCIETA' CICLISTICA CASTELFIORENTINO**  
**VIA UGOLINI, 4/D - 50051 CASTELFIORENTINO**  
**TEL: +39 0571 684665**

AFFILIATA: FCI

OGGI: CICLISMO DILETTANTI E SETTORE GIOVANILE

IERI: CICLISMO

Rilievo storico del fondo	★☆☆
Consistenza del fondo	★★☆
Ordinamento generale	★★☆
Possibilità consultazione	★☆☆
Stato di conservazione	★★☆
Altri materiali di interesse storico	★★☆

La società è stata fondata da David Micheli, Bruno Agostani e Piernello Galiberti nei primi anni '50 con il nome di Pedale Castellano. Con il passare degli anni ha cambiato numerose denominazioni: Bar Orlandini, C.F. La Falegnami, (dal '67 al '75) MobilChiarugi, (dal '76 al '93) Landi Arredamenti e dal '94 ha preso l'odierna denominazione di G.S. Banca di Credito Cooperativo di Cambiano, per la categoria Giovanissimi.



FI 084

1950

**A.S.D. GRUPPO SPORTIVO MAIANO**  
**VIA DELLE CAVE DI MAIANO - 50010 FIESOLE**  
**TEL: +39 339 1313524**  
**www.gsmaiano.info**

AFFILIATA: FIDAL

OGGI: ATLETICA - PODISMO

IERI: PODISMO

Rilievo storico del fondo	★☆☆
Consistenza del fondo	★★☆
Ordinamento generale	★★☆
Possibilità consultazione	★☆☆
Stato di conservazione	★★☆
Altri materiali di interesse storico	★★☆

Il Gruppo Sportivo Maiano si costituisce presso i locali del Circolo Ricreativo alle Cave di Maiano, nel Comune di Fiesole, nel 1950 e si occupa da sempre ed esclusivamente di gare podistiche amatoriali.





FI 085

1950
U.S. AFFRICO A.S.D.
VIALE MANFREDO FANTI, 20 - 50137 FIRENZE
TEL: +39 055 600845

AFFILIATA: FIGC
OGGI: CALCIO DILETTANTISTICO - SCUOLA CALCIO
IERI: BASKET - CICLISMO - BOCCE

Rilievo storico del fondo	★ ☆ ☆
Consistenza del fondo	★ ☆ ☆
Ordinamento generale	★ ☆ ☆
Possibilità consultazione	★ ☆ ☆
Stato di conservazione	★ ★ ☆
Altri materiali di interesse storico	★ ★ ☆

L'Unione Sportiva Affrico è una delle più vivaci realtà nel polo sportivo del Campo di Marte e la sua sezione calcio, che ha origine nel 1950, ha sempre allestito negli anni un valido settore giovanile. La prima squadra partecipa attualmente al campionato di Seconda categoria regionale della LND.



FI 086

1950
AFFRICO BASKET FIRENZE A.S.D.
VIALE PAOLI, 20- 50137 FIRENZE
TEL: +39 055 608077
www.affricobasketfirenze.com

AFFILIATA: FIP
OGGI: BASKET DILETTANTISTICO E SETTORE GIOVANILE
IERI: BASKET

Rilievo storico del fondo	★ ☆ ☆
Consistenza del fondo	★ ☆ ☆
Ordinamento generale	★ ☆ ☆
Possibilità consultazione	★ ☆ ☆
Stato di conservazione	★ ★ ☆
Altri materiali di interesse storico	★ ★ ☆

Con l'attuale denominazione e la sponsorizzazione da parte di Enegran Energia l'Affrico continua la propria tradizione nel basket fiorentino, iniziata come altre sezioni dell'unione nel 1950. La società è riuscita nella corrente stagione ad acquisire il titolo sportivo per disputare il campionato nazionale di Lega 2 Silver.



FI 087

1953
A.P.O. FIRENZE A.S.D.
VIA DI SAN BARTOLO A CINTOIA, 95 - 50142 FIRENZE
TEL: +39 055 786356
www.apo-firenze.it

AFFILIATA: FIPSAS
OGGI: PESCA SPORTIVA
IERI: PESCA SPORTIVA

Rilievo storico del fondo	★ ☆ ☆
Consistenza del fondo	★ ☆ ☆
Ordinamento generale	★ ☆ ☆
Possibilità consultazione	★ ☆ ☆
Stato di conservazione	★ ☆ ☆
Altri materiali di interesse storico	★ ☆ ☆

L'A.P.O. ha raccolto nella sua quasi sessantennale storia sportiva una quantità di affermazioni individuali e di squadra davvero ragguardevoli nel settore della pesca sportiva. La sede coincide con quella dell'Italia ciclismo, presso la Casa del Popolo di San Bartolo a Cintoia.



FI 088

1954
A.M.F. ASSOCIAZIONE MOTOCICLISTICA FIORENTINA
VIA G. BOCCACCIO, 137 - 50133 FIRENZE
TEL: +39 055 572791
www.ass-mot-fiorentina.it

AFFILIATA: FMI
OGGI: CROSS - ENDURO - ATTIVITA' AGONISTICA - ORGANIZZAZIONE EVENTI
IERI: MOTOCICLISMO VELOCITA' - MOTOCROSS - REGOLARITA'

Rilievo storico del fondo	★ ★ ☆
Consistenza del fondo	★ ☆ ☆
Ordinamento generale	★ ☆ ☆
Possibilità consultazione	★ ☆ ☆
Stato di conservazione	★ ★ ☆
Altri materiali di interesse storico	★ ☆ ☆

Fin dalla nascita, l'AMF si è rivelata all'avanguardia nell'organizzazione e nella partecipazione alle gare, grazie alla guida dei vari presidenti che, negli anni, si sono impegnati per l'associazione: da Ivo Bertini, presidente del Comitato promotore, a Bruno Quentin, agli indimenticabili Bruno Marchi e Piero Bagnoli, Mario Rosati, Orlando Baldassini, Ferdinando Frescobaldi, fino a Roberto Biadi ed all'attuale Rodolfo Foti.



FI 089

1954
U.S. SALES CALCIO A.S.D.
VIA SAN GIOVANNI BOSCO, 33 - 50121 FIRENZE
TEL: +39 055 677370
www.salescalcio.it

AFFILIATA: FIGC
OGGI: CALCIO DILETTANTISTICO E SETTORE GIOVANILE
IERI: CALCIO - TENNIS TAVOLO

Rilievo storico del fondo	★★☆
Consistenza del fondo	★★☆
Ordinamento generale	★★☆
Possibilità consultazione	★☆☆
Stato di conservazione	★★☆
Altri materiali di interesse storico	★★☆

L'Unione Sportiva Sales vanta ottime tradizioni con il suo settore giovanile e attualmente milita nel campionato di Seconda categoria della LND. Fu fondata alla fine del 1951, anno in cui si ufficializzava, a livello federale, un'attività sportiva che prima di allora si era svolta solo all'interno dell'Oratorio salesiano.



FI 090

1954
U.S. SALES VOLLEY A.S.D.
VIA SAN GIOVANNI BOSCO, 33 - 50121 FIRENZE
TEL: +39 055 6235112
www.salesvolley.it

AFFILIATA: FIPAV
OGGI: PALLAVOLO MASCHILE E FEMMINILE
IERI: PALLAVOLO - TENNIS TAVOLO

Rilievo storico del fondo	★★☆
Consistenza del fondo	★☆☆
Ordinamento generale	★☆☆
Possibilità consultazione	★☆☆
Stato di conservazione	★★☆
Altri materiali di interesse storico	★★☆

Il settore Volley, che agli inizi poteva contare solo sugli spazi all'aperto dell'Oratorio, gestisce attualmente la Palestra Fois e la nuova Palestra Don Morelli inaugurata nel 2008 oltre ad altre palestre della zona. Nel 1960 la Sales si fuse con il Mercato Centrale ma dopo pochi anni si staccò definitivamente da questa società e ricominciò da zero tutta la sua attività sportiva.



FI 091

1954

A.S.D. MONTAIONE

PIAZZA IL PRATO, 1 - 50050 MONTAIONE

TEL: +39 0571 697887

www.asdmontaionecalcio.com

AFFILIATA: FIGC

OGGI: CALCIO DILETTANTISTICO E SETTORE GIOVANILE - CALCIO A CINQUE

IERI: CALCIO

Rilievo storico del fondo	★ ☆ ☆
Consistenza del fondo	★ ☆ ☆
Ordinamento generale	★ ☆ ☆
Possibilità consultazione	★ ☆ ☆
Stato di conservazione	★ ★ ☆
Altri materiali di interesse storico	★ ★ ☆

L'Associazione Sportiva Dilettantistica Montaione è la denominazione attuale dell'Associazione Sportiva Montaione nata il 28 Ottobre del 1954 (atto notarile registrato il 5 novembre dello stesso anno) ed è regolarmente affiliata alla Federazione Italiana Giuoco Calcio (FIGC) e disputa il campionato di Prima categoria della LND.



FI 092

1955

U.S. SANCASCIANESE A.S.D.

VIALE G.GARIBALDI, 30 - 50026 SAN CASCIANO V.P.

TEL: +39 055 820509

AFFILIATA: FIGC

OGGI: CALCIO DILETTANTISTICO E SETTORE GIOVANILE

IERI: CALCIO

Rilievo storico del fondo	★ ☆ ☆
Consistenza del fondo	★ ☆ ☆
Ordinamento generale	★ ☆ ☆
Possibilità consultazione	★ ☆ ☆
Stato di conservazione	★ ☆ ☆
Altri materiali di interesse storico	★ ☆ ☆

L'U.S. Sancascianese si costituisce nel 1955 e rappresenta una realtà importante per il calcio del territorio della Val di Pesa. Attualmente il Club disputa il campionato di Seconda categoria Toscana della LND ed ha un vivace settore giovanile.



FI 093

1956

A.S.D. BASKET OLIMPIA LEGNAIA  
VIA DI LEGNAIA, 2H - 50143 FIRENZE

TEL: +39 055 715008

[www.olimpialeгнаia.it](http://www.olimpialeгнаia.it)

AFFILIATA: FIB

OGGI: BASKET DILETTANTISTICO E SETTORE GIOVANILE

IERI: BASKET

Rilievo storico del fondo	★★☆
Consistenza del fondo	★★★
Ordinamento generale	★★★
Possibilità consultazione	★☆☆
Stato di conservazione	★★☆
Altri materiali di interesse storico	★★☆

L'Olimpia Basket Legnaia si costituisce nel 1956 nell'ambito del Circolo parrocchiale di Sant'Angelo a Legnaia, sulla via Pisana, nella periferia ovest della città.

Costituisce oggi uno dei più prolifici vivai del basket fiorentino e la sua prima squadra disputa il campionato regionale di serie D.



FI 094

1959

C.S.SAN MICHELE CATTOLICA VIRTUS  
VIA PIERO DI COSIMO, 21 - 50143 FIRENZE

TEL: +39 055 705608

[www.comunitasanmichele.it](http://www.comunitasanmichele.it)

AFFILIATA: FIGC - FIPAV

OGGI: CALCIO - PALLAVOLO

IERI: CALCIO - PALLAVOLO

Rilievo storico del fondo	★★☆
Consistenza del fondo	★★☆
Ordinamento generale	★★☆
Possibilità consultazione	★☆☆
Stato di conservazione	★★☆
Altri materiali di interesse storico	★★☆

La Comunità di San Michele fondata nel 1959 da Don Mario Lupori rappresenta bene la vicinanza del modo cattolico allo sport inteso come strumento di crescita umana e culturale. Tre volte campione d'Italia con le sue formazioni giovanili, nelle quali è cresciuto anche Paolo Rossi, indimenticato campione del mondo.





FI 095

1960

G.S.D. FLORIAGAFIR BELLARIVA

VIALE MALTA - 50137 FIRENZE

TEL: +39 055 661327

www.floriagafir.it

AFFILIATA: FIGC - FIPSAS

OGGI: CALCIO DILETTANTISTICO E SETTORE GIOVANILE - PESCA

IERI: ATLETICA - CICLISMO - CALCIO

Rilievo storico del fondo	★ ☆ ☆
Consistenza del fondo	★ ☆ ☆
Ordinamento generale	★ ☆ ☆
Possibilità consultazione	★ ☆ ☆
Stato di conservazione	★ ★ ☆
Altri materiali di interesse storico	★ ★ ☆

Nella sua cinquantennale attività il G.S. Floriagafir-Bellariva, oltre al gioco del calcio che è ed è rimasta, l'attività principale per la quale è stato fondato, ha tra i soci la sezione Pesca Sportiva, con ottimi risultati competitivi, oltre ad avere avuto nel passato la sezione amatoriale ciclistica. L'alluvione del 1966 coglieva la Floriagafir-Bellariva nei nuovi locali della sede attuale in via Aretina...



FI 096

1960

A.S.D. ARTIGIANELLI

VIA DEI SERRAGLI, 104 - 50124 FIRENZE

TEL: +39 339 1810053

AFFILIATA: FITeT

OGGI: TENNISTAVOLO

IERI: ATLETICA - CICLISMO - CALCIO

Rilievo storico del fondo	★ ☆ ☆
Consistenza del fondo	★ ☆ ☆
Ordinamento generale	★ ☆ ☆
Possibilità consultazione	★ ☆ ☆
Stato di conservazione	★ ★ ☆
Altri materiali di interesse storico	★ ★ ☆

La società di Via dei Serragli, di là dal Ponte alla Carraia, a due passi da Piazza Pitti, è una delle società di tennistavolo più prestigiose d'Italia. 20 titoli Nazionali, di categoria e assoluti, sono lì a testimoniare in modo tangibile una storia gloriosa lunga più di 50 anni. L'Artigianelli venne infatti fondata nel 1960 da Giorgio Barlazzi, da sempre anima e memoria storica del sodalizio.



FI 097

1961

A.S.D. PESCATORI SPORTIVI LONDA

50060 LONDA

[www.apslonda.it](http://www.apslonda.it)

AFFILIATA: FIPSAS

OGGI: PESCA SPORTIVA

IERI: PESCA SPORTIVA

Rilievo storico del fondo	★☆☆
Consistenza del fondo	★☆☆
Ordinamento generale	★☆☆
Possibilità consultazione	★☆☆
Stato di conservazione	★☆☆
Altri materiali di interesse storico	★☆☆

In occasione della pubblica Assemblea tenuta il 20 febbraio 2011, l'A.P.S. Londa ha solennemente festeggiato il 50° Anniversario della sua fondazione alla presenza del Sindaco Aleandro Murras, del Vice Sindaco Ing. Luigi Tacconi, del Presidente della Sezione provinciale FIPSAS Dr. Massimo Mecatti.



FI 098

1962

A.S.D. CIRCOLO TENNIS EMPOLI

VIA VACCHERECCIA, 1P - 50053 EMPOLI

TEL: +39 0571 924241

AFFILIATA: FIT

OGGI: CIRCOLO TENNIS

IERI: CIRCOLO TENNIS

Rilievo storico del fondo	★☆☆
Consistenza del fondo	★☆☆
Ordinamento generale	★☆☆
Possibilità consultazione	★☆☆
Stato di conservazione	★☆☆
Altri materiali di interesse storico	★☆☆

E' datata 1962 la costituzione del Circolo Tennis Empoli che dispone di quattro campi in terra battuta, di copertura stagionale e impianti di illuminazione. Campo da calcetto e piscina completano la dotazione del Circolo.



FI 099

1962
MOTO CLUB PANTERA
VIALE G.GARIBALDI s.n.c. - 50026 SAN CASCIANO V.P.
TEL: +39 055 221686

AFFILIATA: FIM
OGGI: MOTOCICLISMO CROSS - ENDURO
IERI: MOTOCICLISMO

Rilievo storico del fondo	★☆☆
Consistenza del fondo	★☆☆
Ordinamento generale	★☆☆
Possibilità consultazione	★☆☆
Stato di conservazione	★☆☆
Altri materiali di interesse storico	★☆☆

Ha compiuto il traguardo del mezzo secolo il Moto Club Pantera di San Casciano Val di Pesa affiliato alla FIM dal 1962 e attivo principalmente nel settore fuoristradistico, dove rappresenta una solida realtà nel contesto sportivo regionale delle due ruote tassellate.



FI 100

1962
A.C.D. BAGNO A RIPOLI
VIA ROMA, 78 - 50012 BAGNO A RIPOLI
TEL: +39 055 630897

AFFILIATA: FIGC
OGGI: CALCIO DILETTANTISTICO E SETTORE GIOVANILE
IERI: CALCIO

Rilievo storico del fondo	★☆☆
Consistenza del fondo	★☆☆
Ordinamento generale	★☆☆
Possibilità consultazione	★☆☆
Stato di conservazione	★☆☆
Altri materiali di interesse storico	★☆☆

E' datata 1962 la costituzione dell'Associazione Calcio Bagno a Ripoli, la sezione più in evidenza dell'omonima polisportiva. Il Club disputa il campionato di Seconda categoria ed organizza un discreto settore giovanile.



FI 101

1962

G.S. VIGILI DEL FUOCO "OTELLO RUINI"

VIA LA FARINA, 18 - 50132 FIRENZE

TEL: +39 055 2490337

www.gsvigilifuocoruini.it

AFFILIATA: FIPAV - FIJLKAM - FCI - FISI

OGGI: PALLAVOLO - LOTTA E ARTI MARZIALI - CICLISMO - SCI ALPINO

IERI: PALLAVOLO

Rilievo storico del fondo	★ ☆ ☆
Consistenza del fondo	★ ☆ ☆
Ordinamento generale	★ ☆ ☆
Possibilità consultazione	★ ☆ ☆
Stato di conservazione	★ ☆ ☆
Altri materiali di interesse storico	★ ☆ ☆

Il 17 settembre 1962 venne costituito il Gruppo Sportivo dei Vigili del Fuoco di Firenze, intitolato a "Otello Ruini" vigile del fuoco scomparso in servizio. Attivo nell'attività dall'anno successivo, il GS Ruini ha una storia di eccellenza nel mondo della pallavolo nazionale con il ciclo di scudetti del settore assoluto maschile e la leggendaria rivalità con i modenesi della "Panini".



POLISPORTIVA BARBERINO VAL D'ELSA A.S.D.



FI 102

1962

POLISPORTIVA BARBERINO VAL D'ELSA A.S.D.

VIA UGO FOSCOLO, 2 - 50021 BARBERINO VAL D'ELSA

TEL: +39 055 8075400

www.facebook.com/PolBarberino

AFFILIATA: FIGC

OGGI: CALCIO DILETTANTISTICO

IERI: CALCIO

Rilievo storico del fondo	★ ☆ ☆
Consistenza del fondo	★ ☆ ☆
Ordinamento generale	★ ☆ ☆
Possibilità consultazione	★ ☆ ☆
Stato di conservazione	★ ☆ ☆
Altri materiali di interesse storico	★ ☆ ☆

La Polisportiva Barberino nasce come associazione calcistica nel 1962. Attualmente partecipa al campionato FIGC, di Seconda categoria e collabora con l'ASD San Donato - Tavarnelle per l'utilizzo dell'impianto sportivo di Barberino Val d'Elsa.



FI 103

1963
<b>POLISPORTIVA SAN PIERO A SIEVE A.S.D.</b>
<b>VIA PROVINCIALE, 1 - 50037 SAN PIERO A SIEVE</b>
<b>TEL: +39 055 8498229</b>
<b>www.sanpiero50037.it</b>

AFFILIATA: FIGC - FIPAV - FCI
OGGI: CALCIO DILETTANTISTICO - PALLAVOLO - CICLISMO
IERI: CALCIO - CICLISMO - PALLAVOLO

Rilievo storico del fondo	★☆☆
Consistenza del fondo	★☆☆
Ordinamento generale	★☆☆
Possibilità consultazione	★☆☆
Stato di conservazione	★☆☆
Altri materiali di interesse storico	★☆☆

Nel 1963 si costituisce la Polisportiva San Piero a Sieve che si getta a capofitto - e con discreti risultati - nell'avventura del calcio dilettantistico. Negli anni Settanta attive anche le sezioni di pallavolo femminile e ciclismo. Nel calcio vanta a tutt'oggi un bel settore giovanile e la prima squadra disputa il campionato di Promozione della LND.



FI 104

1963
<b>A.P.S. BORGHIGIANA PELLICANO</b>
<b>VIA S. ALLENDE, 31 - 50032 BORGO SAN LORENZO</b>
<b>TEL: +39 055 8392967</b>
<b>www.borghigianapellicano.net</b>

AFFILIATA: FIPSAS
OGGI: PESCA SPORTIVA
IERI: PESCA SPORTIVA

Rilievo storico del fondo	★☆☆
Consistenza del fondo	★☆☆
Ordinamento generale	★☆☆
Possibilità consultazione	★☆☆
Stato di conservazione	★☆☆
Altri materiali di interesse storico	★☆☆

La Borghigiana è una delle società di pesca più vecchie della provincia di Firenze, viene fondata il 1° Marzo del 1963 a Borgo S. Lorenzo nella biblioteca comunale. La prima quota associativa annuale era di lire 500. Nella sua storia spicca l'impegno dagli anni 60-70 ad oggi per il ripopolamento dei torrenti comunali e del fiume Sieve con l'attenzione per l'inquinamento e la pulizia dei fiumi.





FI 105

1963

U.S.D. GAMBASSI

VIA E. FERMI, 6 - 50050 GAMBASSI TERME

TEL: +39 0571 638972

[www.usdgambassi.it](http://www.usdgambassi.it)

AFFILIATA: FIGC

OGGI: CALCIO DILETTANTISTICO

IERI: CALCIO

Rilievo storico del fondo	★☆☆
Consistenza del fondo	★☆☆
Ordinamento generale	★☆☆
Possibilità consultazione	★☆☆
Stato di conservazione	★☆☆
Altri materiali di interesse storico	★☆☆

Fu la passione smisurata per il calcio di Don Bianchi, il parroco del paese, a portare, nel 1963 alla costituzione dell'Unione Sportiva Gambassi. Il club ha vissuto i momenti migliori a metà degli anni Ottanta ma proprio nella corrente stagione ha festeggiato il suo 50° anno di età vincendo il campionato di Prima categoria della LND ed ottenendo l'accesso alla Promozione.



FI 106

1963

U.S.D. VIRTUS FIRENZE

PIAZZA CARDINAL ELIA DALLA COSTA - 50126 FIRENZE

TEL: +39 055 6581677

[www.virtus-firenze.it](http://www.virtus-firenze.it)

AFFILIATA: FIGC

OGGI: CALCIO, SOLO SETTORE GIOVANILE

IERI: CALCIO

Rilievo storico del fondo	★☆☆
Consistenza del fondo	★☆☆
Ordinamento generale	★☆☆
Possibilità consultazione	★☆☆
Stato di conservazione	★☆☆
Altri materiali di interesse storico	★☆☆

Nel 1963, anno di nascita della società Virtus Firenze nel quartiere 3 non esistevano molte società sportive che riunissero i giovani, nell'ambito del calcio. La passione e la volontà di Mario Borbottoni, primo ed indimenticato presidente, e Stefano Lo Parco fecero sì che un gruppo di ragazzi innamorati di questo sport potesse essere iscritto al campionato C.S.I.





1964
A.S.D. GALLIANESE
VIA G. PUCCINI, 10 - 50031 BARBERINO DI MUGELLO
TEL: +39 055 8428478

AFFILIATA: FIGC
OGGI: CALCIO
IERI: CALCIO



FI 107

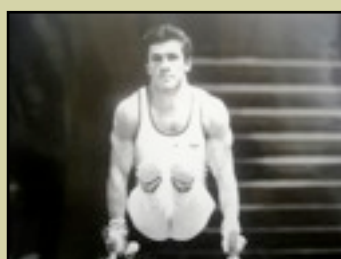
Rilievo storico del fondo	★☆☆
Consistenza del fondo	★☆☆
Ordinamento generale	★☆☆
Possibilità consultazione	★☆☆
Stato di conservazione	★☆☆
Altri materiali di interesse storico	★☆☆

L'Associazione Sportiva Gallianese si costituisce nel 1964 e da allora è protagonista costante delle vicende calcistiche mugellane. Attualmente il club disputa il campionato di Seconda categoria della LND ed ha anche una squadra juniores.



1964
CENTRO GINNASTICA FIRENZE A.S.D.
VIA ISONZO, 26/A - 50126 FIRENZE
TEL: +39 055 6531930
<a href="http://www.centroginnasticafirenze.it">www.centroginnasticafirenze.it</a>

AFFILIATA: FGI
OGGI: GINNASTICA ARTISTICA MASCHILE E FEMMINILE - GINNASTICA RITMICA
IERI: GINNASTICA ARTISTICA E RITMICA



FI 108

Rilievo storico del fondo	★☆☆
Consistenza del fondo	★☆☆
Ordinamento generale	★☆☆
Possibilità consultazione	★☆☆
Stato di conservazione	★☆☆
Altri materiali di interesse storico	★☆☆

Il Centro Ginnastica Firenze A.S.D. nasce nel 1964 e da allora dedica la sua attività alla diffusione di questa disciplina. La società ha il vanto di operare nelle tre sezioni olimpiche: ginnastica artistica maschile, ginnastica artistica femminile, ginnastica ritmica. Attualmente il centro annovera circa 400 iscritti, ed è affiliato alla FGI e alla UISP (Unione Italiana Sport per Tutti).



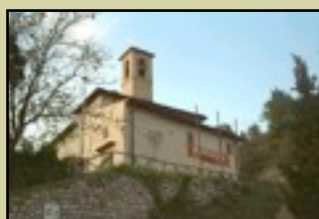
FI 109

1964
CIRCOLO TENNIS SCANDICCI
VIA DI SCANDICCI ALTO,1 - 50018 SCANDICCI
TEL: +39 055 2578665
www.ctscandicci.it

AFFILIATA: FIT
OGGI: TENNIS AGONISTICO - SCUOLA TENNIS
IERI: TENNIS

Rilievo storico del fondo	★ ☆ ☆
Consistenza del fondo	★ ☆ ☆
Ordinamento generale	★ ☆ ☆
Possibilità consultazione	★ ☆ ☆
Stato di conservazione	★ ☆ ☆
Altri materiali di interesse storico	★ ☆ ☆

Luciano Aloigi e Tamiro Martelli, funzionari comunali, possono essere considerati i pionieri della costruzione del Circolo Tennis Scandicci, e ne furono anche i primi due presidenti. L'inizio ufficiale delle attività è datato settembre 1964. Il Circolo svolge la propria attività su terreno comunale, è gestito dai soci e presieduto dal Sig. Italo Ambrogetti. L'impianto dispone di cinque campi in terra rossa, di cui tre con copertura pressostatica, e tre in erba sintetica, due dei quali attrezzati anche per il calcetto.



FI 110

1964
GRUPPO SPORTIVO GUALDO
VIA CORSI SALVIATI, 46 - 50019 SESTO FIORENTINO
TEL: +39 055 4481638
www.gruppogualdo.it

AFFILIATA: FISI
OGGI: SCI FONDO - SCI ALPINISMO - ESCURSIONISMO
IERI: CORSA IN MONTAGNA

Rilievo storico del fondo	★ ☆ ☆
Consistenza del fondo	★ ☆ ☆
Ordinamento generale	★ ☆ ☆
Possibilità consultazione	★ ☆ ☆
Stato di conservazione	★ ☆ ☆
Altri materiali di interesse storico	★ ☆ ☆

Il Gruppo Gualdo nacque per volontà di alcuni amici, appassionati di montagna, nel lontano 1964. La sede statutaria del gruppo è situata nel bel complesso rurale della Chiesa e della canonica di San Giusto a Gualdo, posto sulla Strada Panoramica dei Colli Alti a 428 mt nel comune di Sesto Fiorentino che dista circa 10 km da Firenze. La sede operativa del gruppo si trova oggi in Via Corsi Salvati 46 a Sesto Fiorentino.



FI 111

1964

C.S. PORTA ROMANA A.S.D.

CAMPO STACCIOLI - VIA DELLE BAGNESE - 50124 FIRENZE

TEL: +39 055 2047654

www.csportaromana.it

AFFILIATA: FIGC

OGGI: CALCIO DILETTANTISTICO - SETTORE GIOVANILE

IERI: CALCIO

Rilievo storico del fondo	★ ☆ ☆
Consistenza del fondo	★ ☆ ☆
Ordinamento generale	★ ☆ ☆
Possibilità consultazione	★ ☆ ☆
Stato di conservazione	★ ☆ ☆
Altri materiali di interesse storico	★ ☆ ☆

Il Centro Sportivo Porta Romana nasce nel 1964. Ma nel ripercorrere la storia della società bisogna partire dal 1959, quando Giorgio Borchì e Piero Mazzoppini costituirono la prima squadra di calcio presso la parrocchia di Sant'Ilario in Colombaia. (...) Attualmente il club disputa il campionato di Eccellenza della LND ha la gestione dello Stadio delle Due Strade e rappresenta la seconda forza cittadina nel mondo del calcio.



FI 112

1964

S.S.D. AMELINDO MORI

PIAZZA BRANDI, 33 - 50021 MARCIALLA

TEL: +39 055 8074217

AFFILIATA: FIGC

OGGI: CALCIO DILETTANTISTICO - SETTORE GIOVANILE

IERI: CALCIO

Rilievo storico del fondo	★ ☆ ☆
Consistenza del fondo	★ ☆ ☆
Ordinamento generale	★ ☆ ☆
Possibilità consultazione	★ ☆ ☆
Stato di conservazione	★ ☆ ☆
Altri materiali di interesse storico	★ ☆ ☆

Nata a Marcialla nel 1964 l'associazione è intitolata ad uno degli eroi della guerra partigiana locale, Amelindo Mori. La sede del club è nel Comune di Barberino Val d'Elsa ma l'impianto sportivo è nel Comune di Certaldo. Affiliato alla FIGC il club disputa il campionato di seconda categoria della LND.